

六堆客家文化園區
演藝廳藝廳技術資料

2020 年 03 月 31 日

六堆客家文化園區

演藝廳藝廳技術資料

	頁次
1.0 舞台資料 -----	2-4
2.0 燈光資料 -----	5-7
3.0 舞台管理系統 -----	8-10
4.0 音響反射板資料 -----	11
5.0 其他設施 -----	

-16 附錄：

1. 演藝廳技術操作通則 附圖：

1-1 .演藝廳懸吊系統平面配置圖

1-2 .演藝廳懸吊系統剖面圖

2-1 .演藝廳燈光迴路號碼圖

2-2 .演藝廳燈光基本配置圖

3-1 .多媒體展映館舞台管理系統平面圖

3-2 .演藝廳二樓舞台管理設備配置圖

3-3 .演藝廳屋頂一層舞台管理設備配置圖

3-4 .演藝廳屋頂二層舞台管理設備配置圖

4-1 演藝廳音響反射板設備平面圖

4-2 演藝廳音響反射板設備剖面圖

1 舞台區

1.1 懸吊系統

系統型式：單行程重鐵平衡式吊桿與電動捲揚機吊桿系統。
 控制位置：單行程重鐵平衡式吊桿操作位置位於右側二樓舞台
 電動捲揚機吊桿操作位置位於右側鏡框牆

吊桿位置、行程及規格：(載重單位：公斤 距離單位：公分)

編號	吊桿名稱	到PL 距離	吊桿長度 布幕幅寬	操作形式	最低 定位點	最高 定位點	行程	最大 載重
1	文字幕 Teaser	20	1360	電動	100	1420	1320	250
2	袖幕 Sleeve	50	1525	電動	100	1420	1320	250
3	對開大幕 Main Curtain	80	1525	電動 升降/對開	100	1420	1320	250
4	燈光桿 1 #1 Elec	133	1360	電動	100	1420	1320	500
5	音響反射板吊桿1 #1 Concert Shell	173	1360	電動	30	1420	1390	900
6	翼幕1 #1 Wing	213	1525	手動	100	1420	1320	500
7	沿幕 1 #1 Boder	243	1360	手動	100	1420	1320	500
8	空桿 1 #1Scenery Batten	283	1360	手動	100	1420	1320	500
9	空桿 2 #2Scenery Batten	323	1360	手動	100	1420	1320	500
10	翼幕 2 #2 Wing	363	1525	手動	100	1420	1320	500
11	空桿 3 #3Scenery Batten	401	1360	手動	100	1420	1320	500
12	燈光桿 2 #2 Elec	441	1360	電動	100	1420	1320	500
13	音響反射板吊桿2 #2 Concert Shell	481	1360	電動	30	1420	1390	900
14	空桿 4 #4Scenery Batten	521	1360	手動	100	1420	1320	500
15	沿幕2 #2 Boder	551	1360	手動	100	1420	1320	500
16	中隔幕 Middle Curtain	581	1525	電動 升降/對開	100	1420	1320	250
17	燈光桿 3 #3 Elec	621	1360	電動	100	1420	1320	500
18	空桿 5 #5Scenery Batten	661	1360	手動	100	1420	1320	500
19	空桿 6 #6Scenery Batten	691	1360	手動	100	1420	1320	500
20	沿幕3 #3 Boder	718	1360	手動	100	1420	1320	500
21	翼幕 3 #3 Wing	748	1525	手動	100	1420	1320	500
22	音響反射板吊桿3 #3 Concert Shell	788	1360	電動	30	1420	1390	900
23	燈光桿 4 #4 Elec	828	1360	電動	100	1420	1320	500
24	空桿 7 #7Scenery Batten	868	1360	手動	100	1420	1320	500
25	空桿 8 #8Scenery Batten	899	1360	手動	100	1420	1320	500

26	空桿 9 #9Scenery Batten	934	1360	手動	100	1420	1320	500
27	對開後幕 CYC	969	1525	電動 升降/對開	100	1420	1320	250
28	無縫天幕 CYC	999	1360	電動	100	1420	1320	250

備註：演藝廳內預設文字幕高度為 5M，沿幕高度為 5M，翼幕開口 10M，可依演出需求變更，於演出結束後恢復。
 演藝廳懸吊系統平面配置圖詳見附圖(1-1)
 演藝廳懸吊系統剖面配置圖詳見附圖(1-2)

1.3 舞台布幕規格：(單位：公分)

項目	規格		數量	顏色	備註
	寬	高			
文字幕	1300	200	1 片	藍色	50%皺折
袖幕	235	710	1 片	藍色	50%皺折
	300	710	1 片	藍色	50%皺折
對開大幕	800+800	710	1 組	深藍色	50%皺折
沿幕	1300	200	3 片	黑色	無皺折
翼幕	235	710	3 片	黑色	無皺折
	300	710	3 片	黑色	無皺折
對開中隔幕	800+800	710	1 組	黑色	50%皺折
對開後幕	800+800	710	1 組	黑色	50%皺折
無縫天幕	1300	710	1 片	白色	固定式
無縫白紗	1300	710	1 片	白色	移動式

3. 燈光系統

3.1 控制室位置：觀眾席後方二樓

3.2 控制器

廠牌及型號：ETC ELEMENT2

訊號傳送方式：

3.3 1024或6144輸出

3.4 40個推桿組和一對主控制推桿

3.5 獨立CUE清單列

3.6 屢獲殊榮的Eos顏色控制工具

3.7 最多支援兩個相容Windows 7的外部高解析度顯示器（標準、單點或多點觸控），每個顯示器帶有分離式分屏控制、框架管理、螢幕快照以及三個用戶自訂工作區

3.8 進行離線或用戶端燈光程式設計 ETCnomad™

3.9 通過 ETCnomad, ETCnomad Puck™ 控制台完全同步備份

3.10 與所有Eos系列產品的表演檔相容性；來自於 ETC Legacy consoles Transtechnik NT、Avab VLC、Grand MA1、Grand MA2和Strand 500/300系列控制台的表演檔的資料皆可通用

3.11 調光器

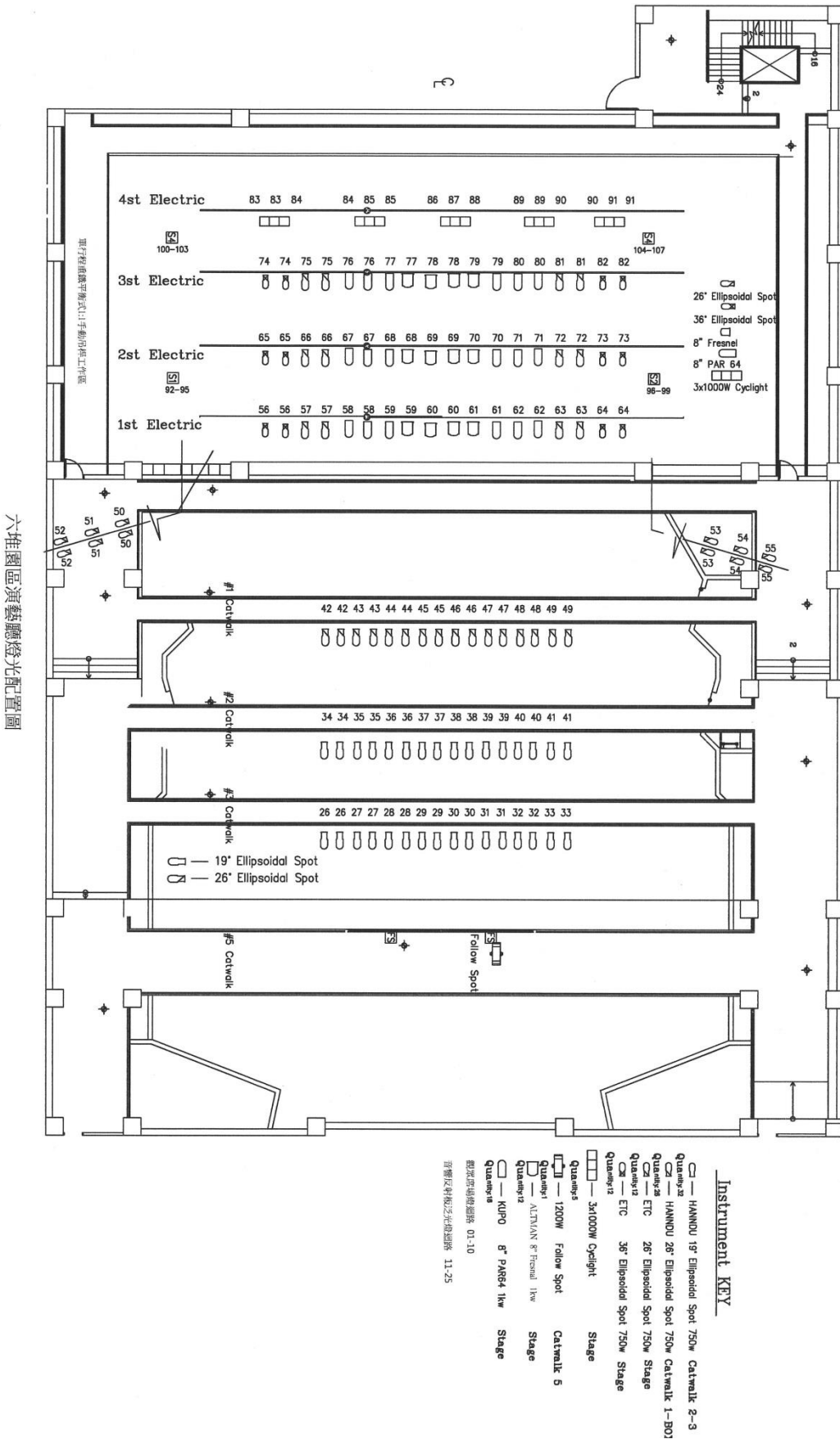
廠牌及型號：LSH LD-2400 電

壓規格：3 ϕ 4W 208V/120V

迴路負載：每一迴路 2.4KW/20A ，總迴路數為 96 路。

DMX 訊號輸入插座盒位置：左右側舞台鏡框旁下方觀眾席正後方。

3.12 燈光迴路



3.13 燈光迴路表

位置	迴路編號	迴路數	備註
場燈	1-10	10	
第一道反射板	11-15	5	
第二道反射板	16-20	5	
第三道反射板	21-25	5	
第三燈光貓道	26-33	16	1Channel Number = 2Circuit
第二燈光貓道	34-41	16	1Channel Number = 2Circuit
第一燈光貓道	42-49	16	1Channel Number = 2Circuit
右舞台包廂側燈	50-52	6	1Channel Number = 2Circuit
左舞台包廂側燈	53-55	6	1Channel Number = 2Circuit
#1 燈桿	56-64	18	1Channel Number = 2Circuit
#2 燈桿	65-73	18	1Channel Number = 2Circuit
#3 燈桿	74-82	18	1Channel Number = 2Circuit
#4天幕燈桿	83-91	15	1Channel Number = 2Circuit 其中CH86.87.88為單一迴路
前右舞台地板迴路	92-95	4	
前左舞台地板迴路	96-99	4	
後右舞台地板迴路	100-103	4	
後左舞台地板迴路	104-107	4	

說明：

1. 演藝廳燈光迴路號碼圖詳見附圖(2-1)
2. 演藝廳燈光基本配置圖詳見附圖(2-2)
3. 迴路插座型式：2P+G 3PIN 母插座。
4. 基本配備燈具，皆可提供色片夾配件，各式色片夾尺寸詳見燈具清單。

3.14 燈具清單

燈具名稱	廠牌/型號	重量	數量	燈泡規格	附件/備註	
750W 變焦橢圓形聚光燈	LE AQ61-ZM 角度：20 度	8.6kg	52	EHG 750W/120V	6" 色片夾 (目前屬備品)	外區
750W 橢圓形聚光燈	LE AQ61-06 角度：20 度	8.1kg	12	EHG 750W/120V	6" 色片夾 (目前屬備品)	
750W 變焦橢圓形聚光燈	H A N N D U YI-D019 角度：19 度		32	750W/120V	6" 色片夾、效果片夾 (Gobo Holder)	外區
750W 變焦橢圓形聚光燈	H A N N D U YI-D026 角度：26 度		26	750W/120V	6" 色片夾、效果片夾 (Gobo Holder)	外區
750W 橢圓形反射鏡聚光燈	ETC/角度：26 度		12	750W/120V	色片夾、效果片夾 (Gobo Holder)	
750W 橢圓形反射鏡聚光燈	ETC/角度：36 度		12	750W/120V	色片夾、效果片夾 (Gobo Holder)	
1000W 8" 佛氏滑動焦點聚光燈	ALTMAN 75Q	10.1kg	12	BVT 1000W/120V	8" 色片夾	
1000W 石英聚光燈	KUPO PAR-64LB	2.5kg	30	Narrow、Wide 1000W/120V	8" 色片夾	
1000W 石英聚光燈	Par64	2.5kg	12	Narrow	8" 色片夾	
1000W 石英聚光燈	Par64	2.5kg	12	Medium	8" 色片夾	
1000W 三燈式天幕燈組	LE 6571-3	15.4kg	5	FCM 1000W/120V	色片夾	
追蹤燈	SHADOW SQ-1200 II	39kg	1	HMQ-1200W	外區	
觀眾席500W照明燈組	RISE DL-560		37	PAR56 500W/120V		

壁式防爆型藍色工作燈	RISE CW-0030		13	普泡 60W/220V	
100W 貓道防爆工作燈	GL-6050		59		
活動側燈架 BOOMSTAND			4		
音響反射板專用泛光燈	LSH L-1000		15	FCM 1000W	

3.15 其他燈光設備

設備名稱	規格	數量	備註
EX. Cable 3.5M	3.5mm ² ; 2P+G ; 3PIN	16 條	
Y-CORD	3PIN+G/1 米	20 條	
intercom 訊號線	CANON 3PIN 公母頭， 長度 20 米	9 條	

燈光工作注意事項：

1. 使用燈桿及外加燈桿時，請注意燈桿與布幕間距離，避免燒損本館布幕。
2. 使用追蹤燈後請讓馬達風扇運轉**十分鐘以上**方可關閉電源及移動燈具。
3. 需外加燈光器材時，請於技術協調會中事先提出。

項次	器材名稱	單位	數量
1	32 軌混音機	台	1
2	數位迴音效果機	台	1
3	數位多工處理器	台	3
4	等化器	台	4
5	高音喇叭用擴大機	台	1
6	中音喇叭用擴大機	台	1
7	低音喇叭用擴大機	台	1
8	超低音喇叭用擴大機	台	1
9	前區貴賓席擴大機	台	1
10	監聽喇叭擴大機	台	1
11	音控室主動監聽喇叭	對	1
12	前區主喇叭	支	2
13	超低音喇叭	支	2
14	前區貴賓席喇叭	支	2
15	後區主動式喇叭	支	2
16	舞臺監聽喇叭	支	2
17	CD/M D 放音座	台	1
18	CD/卡座錄放音座	台	1
19	手握有線麥克風	支	4
20	手握無線麥克風	支	4
21	領夾式無線麥克風	支	4

4. 舞台管理系統

4.1 對講系統

4.1.1 主機廠牌及型號：TECHNICAL MS-200

4.1.2 對講設備：

設備名稱	廠牌	數量	位置	備註
雙頻道壁式對講子機	TECHNICAL LS-3MT	3	排練室；男化妝室；女化妝室	壁掛式
雙頻道攜帶式對講子機	TECHNICAL BP-1	6		
頭戴式對講耳機麥克風	TECHNICAL SMH-310	7		
雙頻道對講機插座面板	LSH MC-10	13	左、右側舞台鏡框；#1、#2、#4 號貓道；平衡器操作平台；控制室；左、右觀眾席側音響燈光室	

說明：

1. 演藝廳一樓舞台管理設備配置圖詳見附圖(3-1)
2. 演藝廳二樓舞台管理設備配置圖詳見附圖(3-2)
3. 演藝廳屋頂一層舞台管理設備配置圖詳見附圖(3-3)
4. 演藝廳屋頂二層舞台管理設備配置圖詳見附圖(3-4)

4. 音響反射板設備

名稱	廠牌	數量	顏色	尺寸	操作方式	備註
上部音響反射板						
第一片音響反射板	StageRight	1	Rattan Cane	3.03m×13.27m	電動	
第二片音響反射板	StageRight	1	Rattan Cane	3.03m×11.94m	電動	
第三片音響反射板	StageRight	1	Rattan Cane	3.03m×10.62m	電動	
直立式舞台音響反射板						
直立式音響反射板	StageRight	2	Rattan Cane	3m×7.37m	油壓搬運車	
直立式音響反射板	StageRight	2	Rattan Cane	3m×6.91m	油壓搬運車	
直立式音響反射板	StageRight	2	Rattan Cane	3m×6.45m	油壓搬運車	
直立式音響反射板	StageRight	3	Rattan Cane	3.3m×5.99m	油壓搬運車	
油壓搬運車	StageRight	1	Rattan Cane			

5. 劇場設備：電動人員油壓升高機(UP RIGHT)2台。

6. 三角鋼琴：1架，型號：KAWAI 『SK-6』。

7. 舞蹈地板：20支。

8. 譜架：50組。

9. 無縫白紗：寬 1300cm 高 750cm 含底桿 1組。

說明：

1. 演藝廳音響反射板設備平面圖詳見附圖(4-1)

2. 演藝廳音響反射板設備剖面圖燈光附圖(4-2)

附錄 1：演藝廳技術操作通則

【演藝廳技術操作通則】

一、懸吊系統

1. 舞台懸吊系統僅供器材使用(意指燈具、舞台設備及音響器材)。
2. 本館舞台系統懸吊系統為重鐵平衡式及電動升降式，使用時不可超過技術手冊中載明之安全載重重量。
3. 非經本館管理組人員許可，嚴禁自行操作舞台懸吊系統。
4. 懸吊系統若有特殊更動，需事先於技術協調會中提出，經說明用途及架設規劃並徵得管理組同意，裝台現場不接受任何特殊更動之要求。
5. 懸吊系統使用後均須恢復原有基本配重，拆卸之比重錘需歸放於配重工作平台。

二、舞台布幕

1. 本館舞台布幕均經消防署認證之合格防焰標章，可水洗處理。
2. 所有布幕正面嚴禁黏貼膠帶。
3. 本館舞台布幕除沿幕及翼幕外，禁止拆卸或更動。
4. 使用側燈時，應特別注意隔熱，布幕若有損壞，使用者應負修復賠償之責。

三、燈光系統

1. 外加系統及燈具需徵得管理組同意，並在安全承載範圍內操作使用。

2. 外加燈具或器材吊掛於懸吊系統上，需附加安全鍊並確保安全無恙。
3. 各式線材須以線槽蓋或膠帶固定，以避免人員經過發生危險。
4. 相關器材架設須遵循本館管理組之建議，並保持前後台區域出入口及走道的通幹。
5. 如有外加器材於觀眾席區域，需徵得本館管理組同意。
6. 煙機設備需使用國際機疋認可，對人體與器材無害之煙油。

以上各項規定請使用者配合，若有特殊狀況與需求，必須於技術協調會議中提出。

附件 1-1：舞台區基本資料

六堆客家文化園區－演藝廳舞台區基本尺寸資料

舞台位置：位於一樓

場地型式：鏡框式劇場

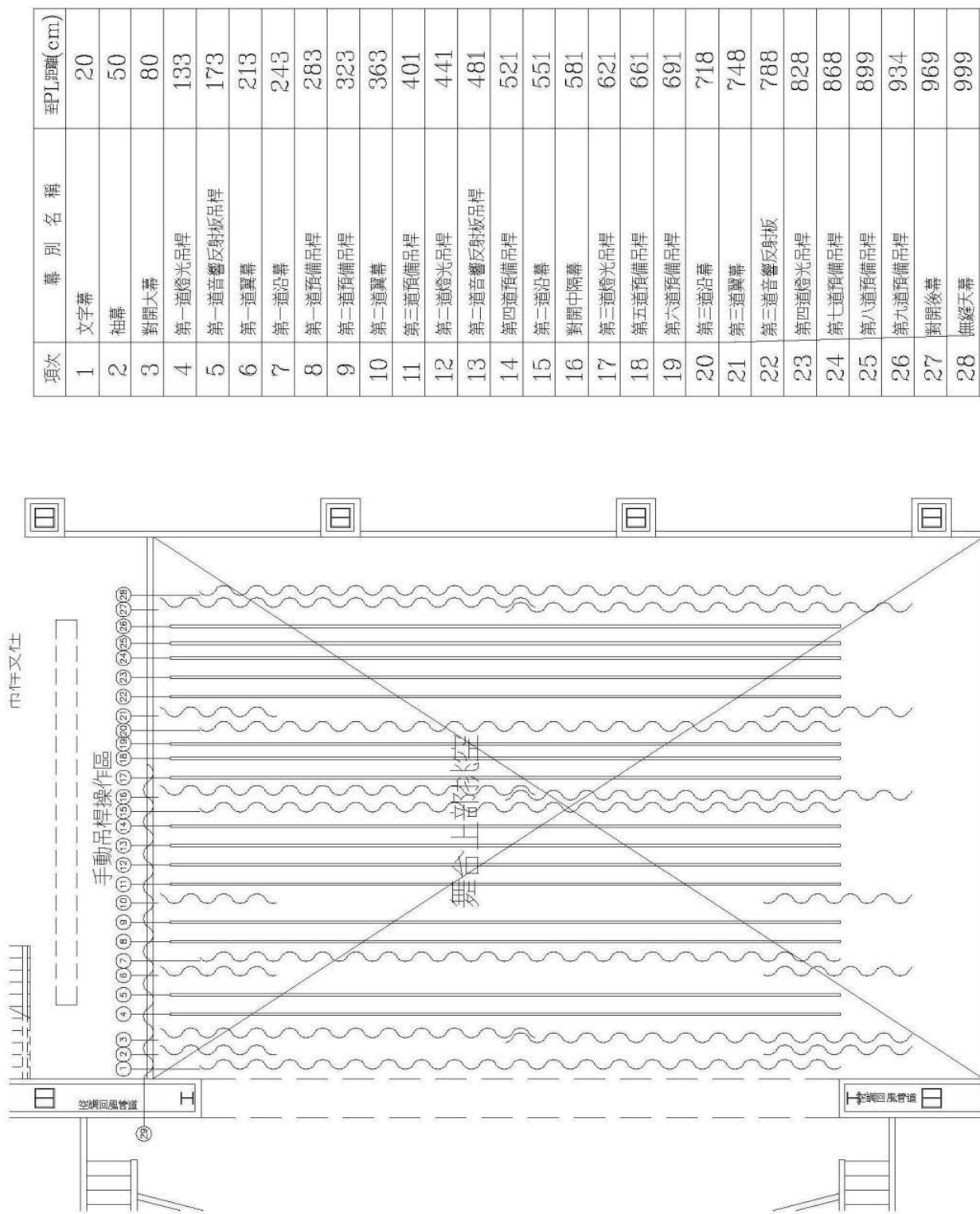
編號	地點	尺寸單位：公分
鏡框資料 Proscenium ：鏡框結構方式 Structure：鏡框式		
PL	鏡框線 Proscenium Line	1296
G	鏡框厚度 Proscenium Depth	80
A	鏡框開口 Max Opening	967
舞台表演區資料 Action Area ：		
C	舞台中心前緣至鏡框線距離 PL To Center Apron	510
D	舞台左側前緣至鏡框線距離 PL To Center L.Apron	300
E	舞台右側前緣至鏡框線距離 PL To Center R.Apron	300
	舞台鏡框線至大幕桿距離 PL To Main Curtain	90
F	舞台鏡框線至後牆距離 PL To Back Wall	1581
C1	舞台鏡框線至天幕桿距離 PL To Cyclorama	1000
	舞台鏡框線至最後一支吊桿的距離 PL To Last Batten	1000
	大幕桿至天幕桿距離 Main Curtain To Cyclorama	910
H	舞台高度 Stage Height	82
R	舞台面至吊具鋼棚底緣距離 Stage Level To Grid	1600
側舞台區資料 Off Stage ：		
E1	舞台中心線至舞台右牆距離 Center Line To R Wall	1580
D1	舞台中心線至舞台左牆距離 Center Line To L Wall	1390
N	右側舞台空間尺寸（寬 x 深 x 高） R Stage (W x D x H)	668x1722x242
M	左側舞台空間尺寸（寬 x 深 x 高） L Stage (W x D x H)	575x1116x242
K	後舞台空間尺寸（寬 x 深 x 高） Back Stage (W x D x H)	383x2314x242
J	穿場過道寬度 The Wide Of Cross Over	383
舞台前緣 Apron ：		
S	舞台前緣中心至第一排中心觀眾席距離 Center Apron To First Auditorium	288 (至座椅前緣)
	舞台前緣左側至第一排左側觀眾席距離 L Apron To First Auditorium	253
	舞台前緣右側至第一排右側觀眾席距離	

	R Apron To First Auditorium	
T	舞台前緣中心至最後一排中心觀眾席距離 Center Apron To Last Auditorium	2040

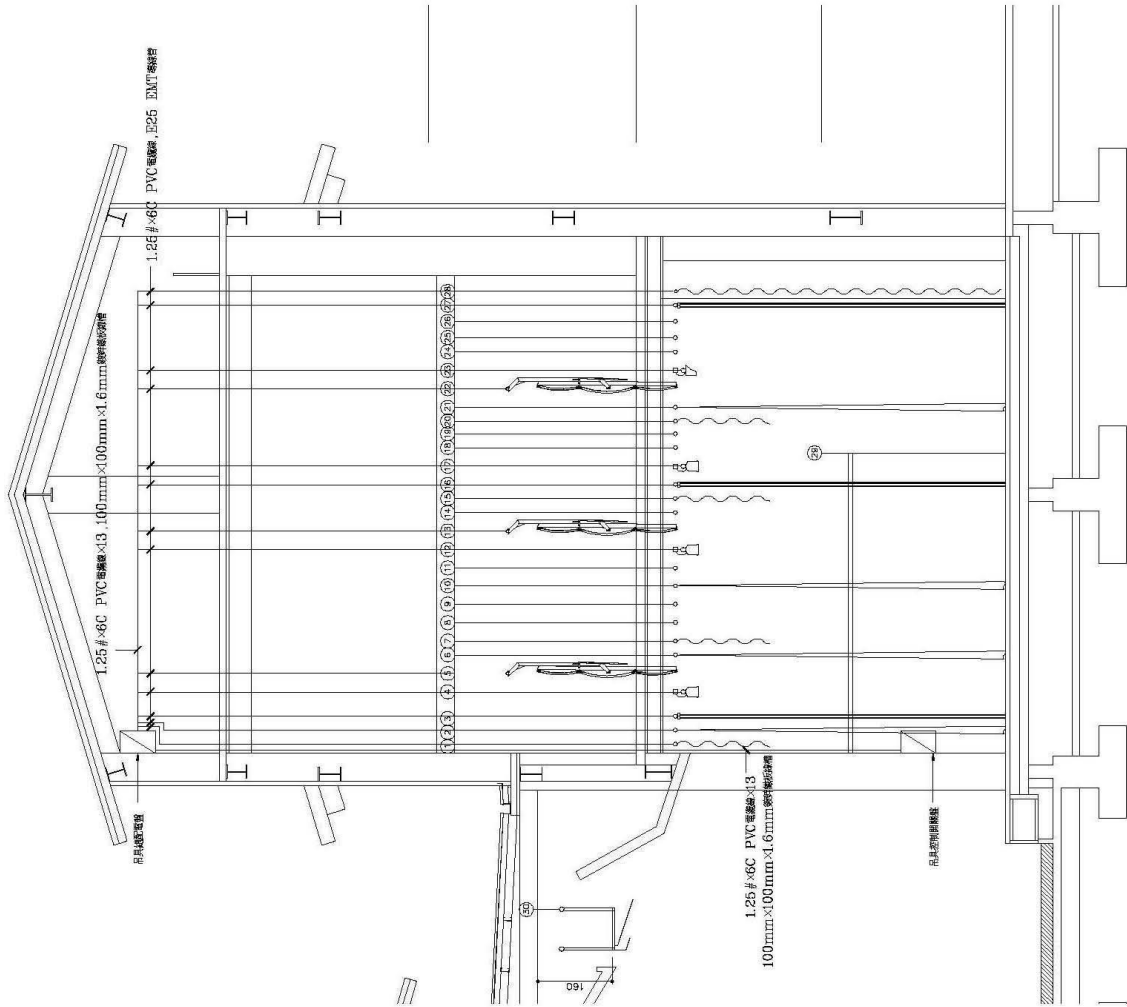
佈景出入口（單位：公分Cm）

地 點	尺寸單位：公分
卸貨口尺寸（寬x 深 x 高） Loading Gate(W x D x H)	703x1920x310
卸貨口至戶外地面高度 Loading Lever To Ground	82
佈景進入舞台區出入口門尺寸（寬 x 深 x 高） Stage Inside Loading Gate(W x D x H)	555x310

附圖 1-2. 演藝廳懸吊系統平面配置圖

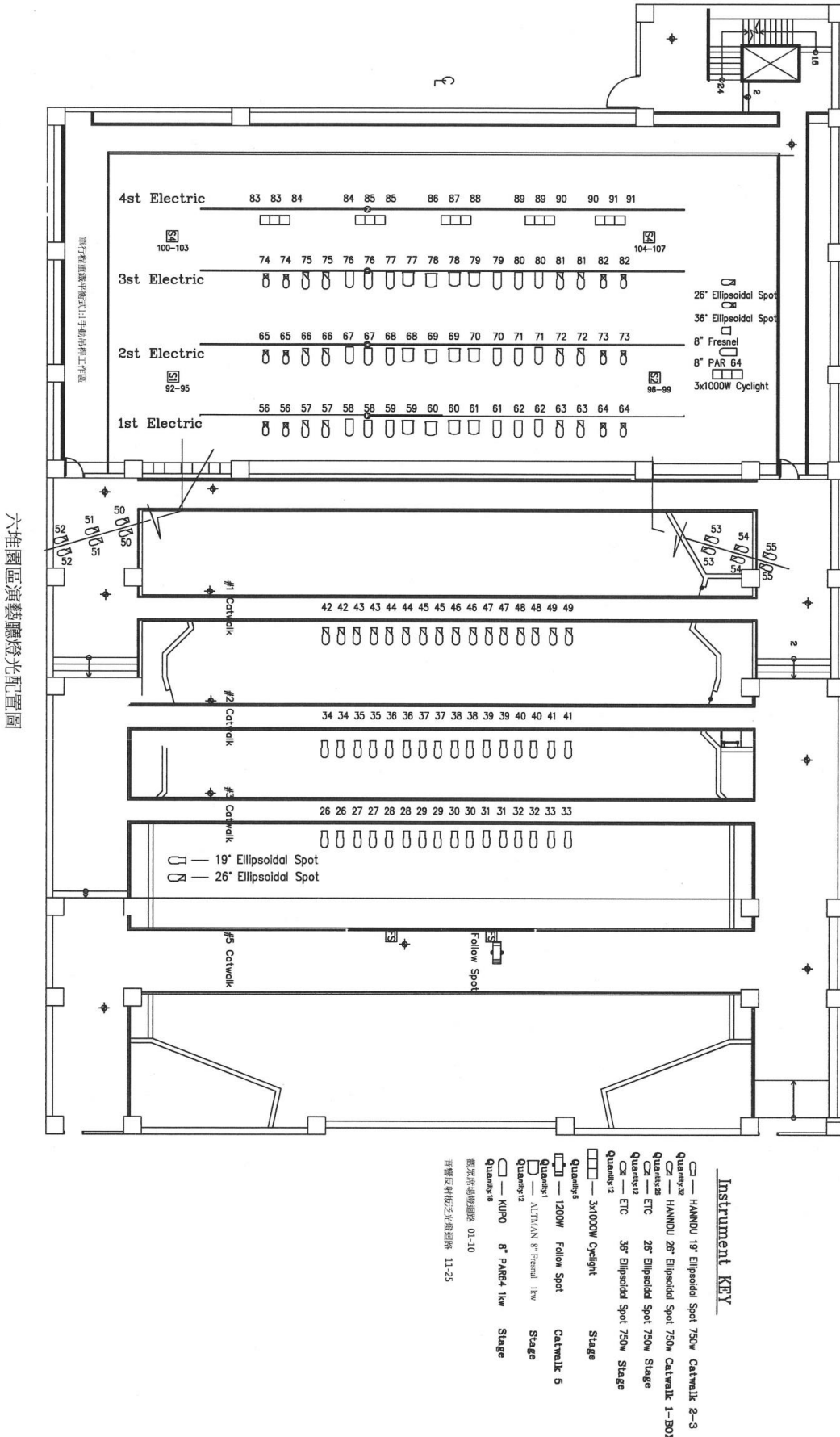


附圖 1-3. 演藝廳懸吊系統剖面圖。

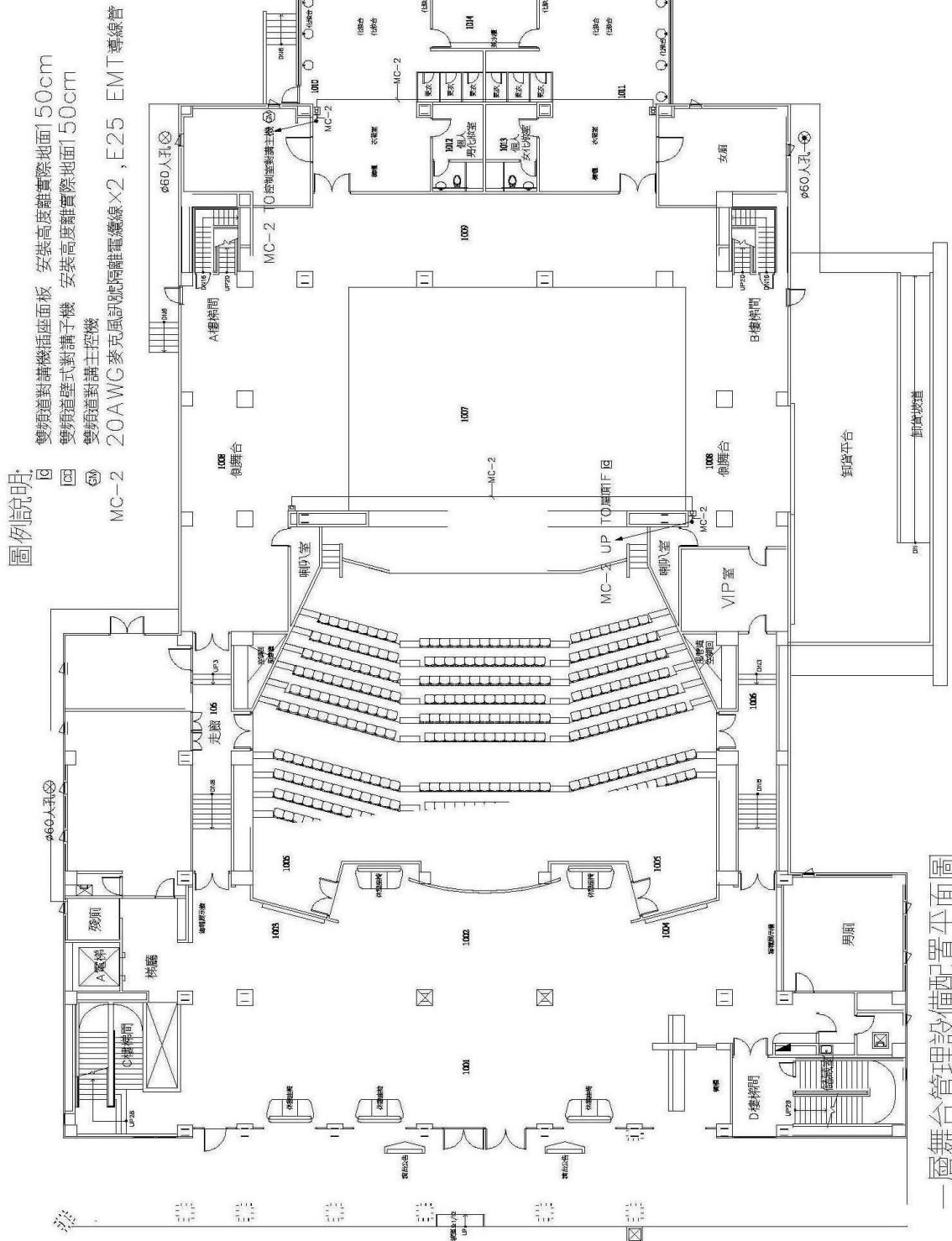


項次	幕別名稱	至PL距離(cm)
1	文字幕	20
2	袖幕	50
3	對開大幕	80
4	第一道燈光吊桿	133
5	第一道音響反射板吊桿	173
6	第一道翼幕	213
7	第一道沿幕	243
8	第一道預備吊桿	283
9	第二道預備吊桿	323
10	第二道翼幕	363
11	第三道預備吊桿	401
12	第二道燈光吊桿	441
13	第二道音響反射板吊桿	481
14	第四道預備吊桿	521
15	第二道沿幕	551
16	對開中隔幕	581
17	第三道燈光吊桿	621
18	第五道預備吊桿	661
19	第六道預備吊桿	691
20	第三道沿幕	718
21	第三道翼幕	748
22	第三道音響反射板	788
23	第四道燈光吊桿	828
24	第七道預備吊桿	868
25	第八道預備吊桿	899
26	第九道預備吊桿	934
27	對開後幕	969
28	無縫天幕	999

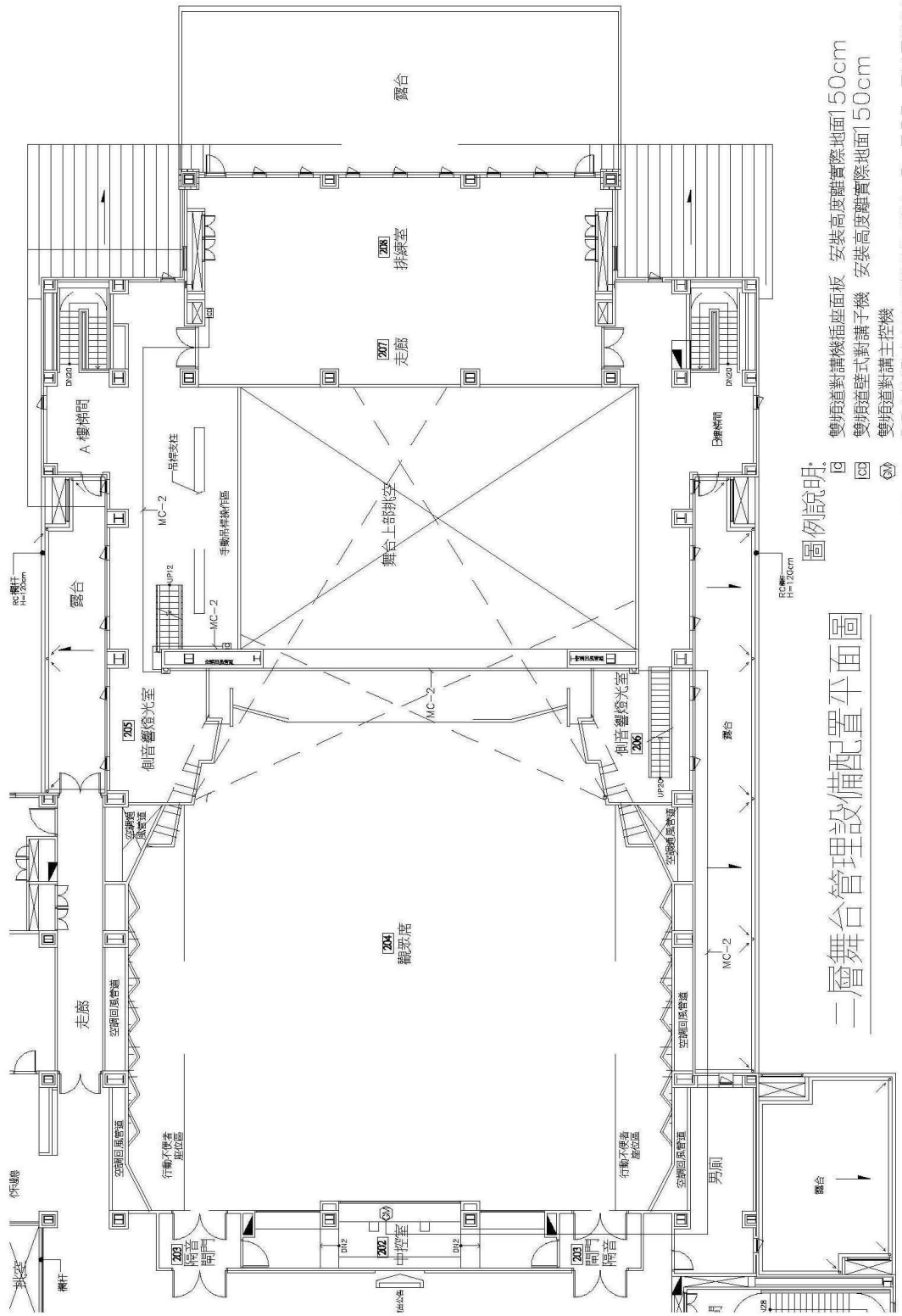
附圖 2-1. 演藝廳燈光基本配置圖及迴路號碼圖。



附圖 2-2. 演藝廳舞台管理系統平面圖。



附圖 2-3. 演藝廳二樓舞台管理設備配置圖。

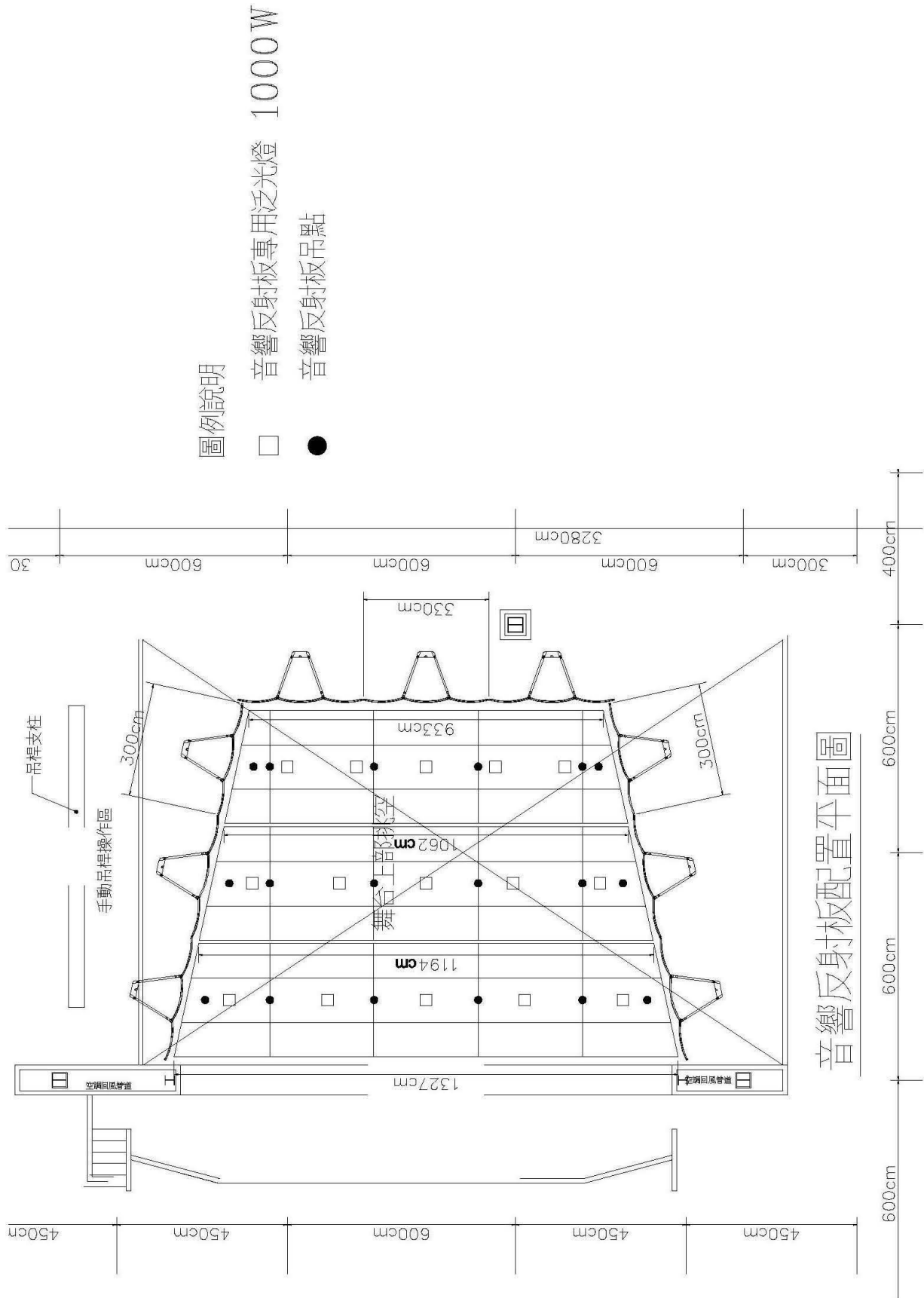


圖例說明:

- ◻ 雙頻道對講機插面板 安裝高度離實際地面150cm
- ◻ 雙頻道對講子機 安裝高度離實際地面150cm
- 雙頻道對講主控機
- MC-2 20AWG 麥克風訊號隔離電纜×2, E25 EMT 導線管

二層舞台管理設備配置平面圖

附圖 4-1. 演藝廳音響反射板設備平面圖



附圖 4-2. 演藝廳音響反射板設備剖面圖

