



六堆文藝遊

環保生活趣

環境教育研習手冊



六堆客家文化園區

目 錄

一、願景與目標	3
二、園區景觀資源	5
三、園區生態資源	6
四、環境教育議題	7
(一) 客家文化生活類	8
(二) 環境生態保育類	9
五、主題活動	11
(一) 生活智慧	12
(二) 人文教育	13
(三) 生物多樣性	15
(四) 生態保育	16
(五) 節能減碳	17
六、交通資訊	19
七、課程筆記	21







願景與目標

六堆客家文化園區自民國100年10月正式全面開園營運以來，軟硬體設施設備皆已完備，園區內以豐富的生態景觀資源與客家人文展演活動，打造出一個多樣性的文化園區，並以永續發展·文化傳承為經營理念，未來更將透過專業的環境教育課程，結合體驗學習、探索認知、自然遊憩、文化傳承等面向，創造出人與環境的對話平台、體驗客家文化與生活智慧的場域。冀希透過園區現有資源使來園民眾除了瞭解客家文化外，更能體現我們居住環境中所面臨的環境問題，了解身為地球公民應盡的環境責任與義務。

配合國家環境教育法實施及節能減碳、生態保育及文化保存再利用之重點政策，將彙整分析六堆園區歷年既有文化展示、藝文展演等活動內容及評估園區環境教育實施場所，規劃引入適當的互動式課程及發展行動方案與教材教案。



針對六堆客家文化園區現有的環境資源與經營理念，以【六堆文藝遊，環保生活趣】為主題，以輕鬆有趣的親子互動為概念結合環境教育的議題，規劃出「客家文化生活類」與「環境生態保育類」兩大主軸進行問題意識之研擬，藉此以客家文化生活類來探討客家先民因應在地生活條件而衍生出的生活智慧以及客家文化中有形與無形文化資產的重要性；另一項環境生態保育類則反應當代社會的環境議題，以生物多樣性來談生態的平衡與水資源的永續發展、以生態保育來發現生活周遭的環境生態與人文共生觀念、節能減碳來談資源回收與地球資源的永續利用。

規劃目的

- ◆文化傳承及教育推廣，結合多元領域與創意教學，以親子教育規劃構思，營造互動及在地文化扎根之理念。
- ◆理解環保知識的認知，並關注周圍環境。
- ◆培養保護環境的熱情，增強環境保護的意識。
- ◆激發對大自然和人類社會的熱愛和責任感。
- ◆共同參與環境公民，實際行動永續發展的環境議題。



園區景觀資源

六堆客家文化園區的整體景觀配置從荒蕪的地景（自然草原廣場）到原野山林的開墾（園區山丘）到莊園地景的建立（田園區）到客家團結的聚落形成（傘架客家聚落建築區）到新時代的人文科技（多媒體館及演藝廳），詮釋了客家歷史縮影在六堆客家文化園區的配置。

田園區的週邊有灌溉水圳、水頭廣場、果樹區、菸樓、薯米間、農具間等形成一完整田園區，農田配合季節種植水稻、雜作、蔬果、菸葉。



田園區

生態池區中有豐富的生態植物與景觀步道；可了解水資源的利用與客家人文的結合，並透過園區舉辦的田園體驗、生態教育活動豐富了園區整體的客家產業文化，更可達到教育與傳承的功能。



生態池區



生態池景觀



園區生態資源

六堆客家文化園區取自於客家人自然的生活環境，在園區中設置了農田景觀、植栽、水資源區，透過園區的原生植物群、熱帶植栽，以及生態池中的多樣貌的生物，將園區多樣性生態環境呈現。



紅紫蜻蜓



紅冠水雞



黑冠麻鷺



樺斑蝶 / 馬利筋



臺灣萍蓬草



澤蛙



環境教育議題



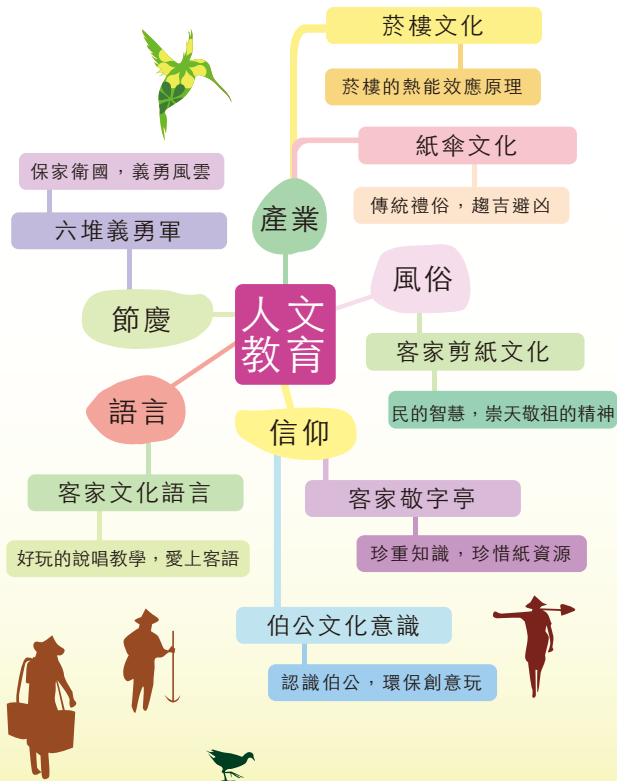
生物多樣性



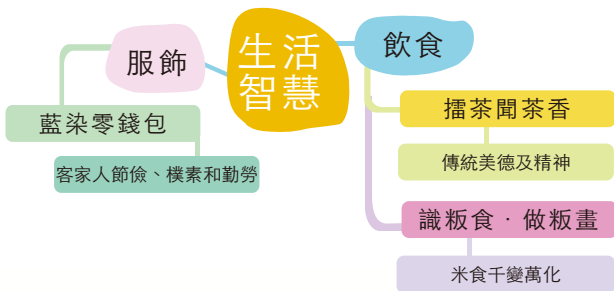


客家文化生活類

客家傳統文化概念，依六堆地區客家文化相關人文、民情風俗、客家生活美學等議題，與六堆園區現有文化資源特性結合。

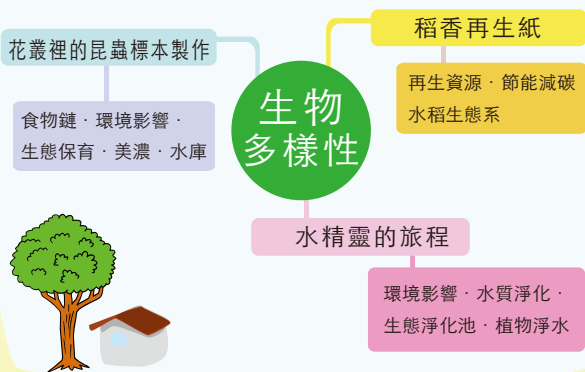


從客家飲食與服飾延伸，了解客家早期生活艱苦，如何透過身邊的物質，演化出現今擂茶、粄食文化，以及藍衫服飾，期冀後代子孫飲水思源，感恩惜福。

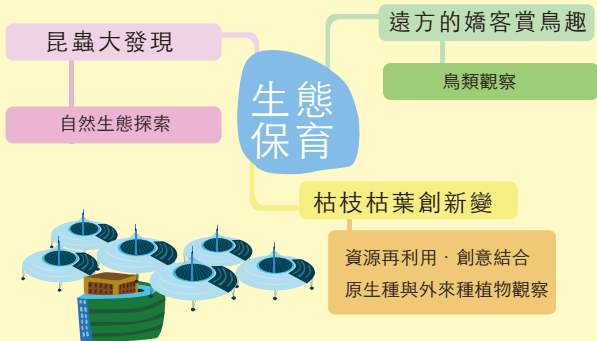


環境生態保育類

透過園區特有的生態環境，經由認識生物的多樣性，懂得保護環境，人與自然的共處下，尊重彼此的生活方式。



認識六堆客家文化園區的特有環境生態，加強認知能力，從日常生活中學習觀察環境與自我的關係，期待從環境的認知與理解過後學習到如何在人與環境之間維持生態平衡。



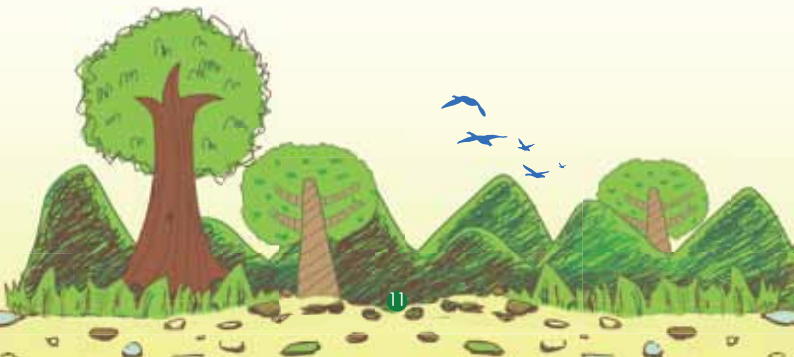
透過環境生態、綠建築結構，加強認知能力，從日常生活中學習觀察環境與自我的關係，培養學生愛護生態環境保育的觀念。





主題活動

透過六堆客家文化園區不定時的體驗活動與教育課程，以自然的生態資源、文化資源，使民眾能夠了解地方的客家文化，瞭解先民的生活智慧與環境之間的影響之外，並使我們懂得個人以及社會和環境的相互關係，培養我們保護環境與環境學習的意識，以達到生態環境的平衡與永續發展，更落實六堆客家文化園區與自然共生之規劃理念。





生活智慧

客家先民歷經遷徙渡海來臺，飽受流離顛沛之苦，韋路藍縷，日子過得非常艱困，物質也非常匱乏，但是客家族人是個奉天、敬祖的民族，在物質貧乏時代裡，客家先民窮則變，變則通，運用生活智慧與巧思，藉由飲食與服飾，教育後代子孫三餐五穀得來不易，一分耕耘一分收穫飲水思源感恩惜緣惜福的傳統美德及精神。

六堆客家文化園區針對不同對象，設計不同從客家飲食與服飾延伸，了解客家早期生活艱苦，如何透過身邊的物質，演化出現今擂茶、粄食文化，以及藍衫服飾，期冀後代子孫飲水思源，感恩惜福。

識粄食·做粄畫 2H / 粄食客家文化意識·傳承·生活智慧

客家人是個崇天敬祖的族群，客家人依歲時節慶將米食分類，並按照祭祀對象的不同，備有不同粄食，希望藉由豐富的祭祀食品答謝神靈庇佑，並祈求神靈對農事、居家安全、健康之持續庇蔭，因此透過課程讓民眾了解客家從崇天敬祖的精神，延續至粄食文化的影響。



擂茶聞茶香 2H / 擂茶客家文化意識·傳承·生活智慧

早期客家人在物質貧乏的時代裡，賓客來到該怎麼辦？聰明的客家人運用生活巧思窮則變，變則通，如何將家中的五穀食材做成好吃的食物招待賓客呢？藉由課程讓民眾了解客家人勤儉持家的美德，以及生活智慧巧思。



藍染零錢包 2H / 藍衫、藍染文化意識·傳承·節能減碳

藍染曾是臺灣重要產業之一，隨著化工業的發展，這種純天然的原料不敵價格與市場競爭，也逐漸褪色沒落。近日環境永續議題提倡，藍染成為當代引領的文化產業，透過指導教授藍染的製作過程，並製作出屬於獨一無二的零錢包。





人文教育

客家先民來臺灣，引入幾百年的客家文化，但因族群融合，時代演變，許多傳統客家文化呈現斷層傳承，經過民間客家團體，以及政府積極推動鼓勵及扶植客家藝文創新發展，定期開辦「客庄十二大節慶」，「客家桐花祭」、「六堆嘉年華」、「傳統戲曲收冬戲」以及客庄地區具有特色的民俗慶典活動，建構成了以客家文化為核心的多元特色文化。

六堆客家文化園區針對不同對象，設計不同課程從客家傳統文化探討起源→演進→創新→融入生活文化，讓更多客家文化更親民，進而了解客家，喜愛客家，讓客家的倫理道德、勤儉美學深植民心。

唱唱跳跳學客語 2H / 客家語言意識

藉由客家童謠認識火焰蟲，從簡單、活潑的客語教學，讓客語容入生活化，引導讓學員們喜歡客語，進而帶動身邊的人，透過客語學習讓客家文化發展傳承。



剪藝串春 2H / 客家剪紙文化意識

客家人是個奉天、敬祖的族群，逢年過節時，必須要祭拜祖先，但早期在物質貧乏的時代裡，客家人窮則變，變則通，如何利用家中隨手的物資與巧思，剪出對上天崇敬，對土地的虔誠，以及對祖先的緬懷，一代一代的相傳下來，演變成現在的客家民俗剪紙。透過課程讓民眾了解客家民俗剪紙意寓，以及文化的傳承。



就是要紙！ 2H / 客家敬字亭

中國人因受儒家傳統思想的影響，因此敬重文字的觀念深厚。長久以來對於書有文字的紙張，不敢隨意丟棄，因此各地均廣設敬字亭，以供焚化字紙，這種風俗表現對知識的敬重，但隨著時代的轉變，此風俗已漸漸沒落，希望透過活動，讓更多民眾認識敬字亭，別再把它當成金爐，也用隨手可得的材料，自己動手做敬字亭，建立對知識的敬重，以及鼓勵學子努力向學。



植物敲敲玩 2H / 伯公文化意識

認識客家特殊禮俗「盤花」的由來，現今六堆客家仍沿襲摘取鮮花敬神祀祖，摘取自家院中沾著露珠的香花，放在盤中；在每日的晨昏禮拜、歲時節慶裡，是不可或缺的馨香禮數，更是鄉土文化與藝文創作的活水泉源。透過隨手拈來的花卉讓學員們動手體驗在日常生活中，所種植的花草植物都可以成為素材，更也為生活中帶來不同的手作體會。



熱能效應 2H / 客家菸樓文化

臺灣早期產菸，客家農民從種菸到收成，到烤菸過程非常艱辛，透過活動介紹瞭解客家菸樓的興衰、燻烤菸葉辛勞，以及從菸樓建築設計原理，了解先民的智慧，近而認識客家文化。



傘傘濃情 2H / 紙傘文化意識

油紙傘在客家人生活中，扮演重要角色，除了遮陽、避雨外，更是吉祥的象徵，紙與子為諧音，而且「傘」字中有五個人，這是代表「多子多孫」的意思，但紙傘的製作過程非常的繁瑣，早期需要大量人力，本次課程讓民眾了解客家油紙傘，並親自體驗做紙傘的樂趣。



風雲義勇軍 2H / 六堆義勇軍文化意識

藉由文化課程的講解客家先民為保護家鄉，組織「六堆義民團」。透過皮影戲製作，結合再生紙與回收再利用的竹篾素材，將六堆義勇軍的形象故事製作皮影戲，使傳統民俗藝術與資源再利用結合，塑造資源運用。





生物多樣性

位於臺灣屏東的六堆客家文化園區，長期以來致力於保存南部的客家文化，除此之外更集結各界專家、學者，將民間的文化集結起來，彙整於此，建立一個擁有自然豐富生態環境與珍貴的人文文化共有的美好環境，期望透過環境的自然之美，向外推廣擁有自然、人文、社會與共的優良自然教學環境，並傳達生物多樣性的重要，以下為針對生物多樣性的議題規劃出三個主題教學課程。

花叢裡的昆蟲標本製作 2H / 食物鏈.環境影響.生態保育.美濃.水庫

透過課程教導學員認識南部客家人獨有的生態環境，為共同維護獨有的生態資源，經由認識生物的多樣性，懂得保護環境，在人與自然的共處下，尊重彼此的生活方式，過多的干涉會造成不可預期的未來，也不利於未來的生存。



昆蟲標本

水精靈的旅程 2H / 環境影響.水質淨化.認識園區魚類.生態淨化池

如何運用廢水透過自然生態池過程，使水源轉為可流動的“活水”。此外園區內種有多種原生植物、觀賞植物及蜜源植物，透過課程解說，使學員對綠色環保及生態工法有更進一步的瞭解藉由園區不同的水域及濕地生態，既有棲地生態特色，同時配合植物對不同生存環境的需求，營造多變的水岸景色，更建立生態與人類休閒共存的親水空間。



布袋蓮

手作稻香再生紙 2H / 資源再生.創意結合.生活智慧.節能減碳.水稻生態系

透過課程教導學員認識客家的農業生活方式，從溼地的生態環境，了解溼地的生態資源，經由認識生物的多樣性，在人與自然的共處下，尊重彼此的生活方式，運用資源作為生活上的創意，減少不必要的物資浪費。



水稻生態系



生態保育

生態保育在現今的社會當中已經成為人類生存在地球上的重要使命之一，長久以來，地球經過世代生物的演變，提供優良的環境使人類能夠自在的在地球上生存，但由於人類的行為發展，貪婪得對環境予取予求，漸漸地，地球的自然環境因人為過度使用急速惡化，包含空氣污染、地球溫暖化、臭氧層破洞、酸雨、沙漠化等等，以下針對生態保育的議題規劃了以下主題課程。

昆蟲大發現 2H / 昆蟲的基本常識，感受昆蟲世界的情趣

在擁擠的水泥叢林裡；在父母忙於工作的生活中，要飼養一兩種寵物似乎是很困難的事情。藉由園區環境生態、生物多樣性的環境、現場教學活動的啟發與自然相互尊重的概念，讓孩子運用他的感官(傾聽、觸摸、聞、眼看)在最生動與最自然的方式去了解生物並得到學習與成長，滿足孩子對昆蟲的認識。



锹形蟲

遠方的嬌客賞鳥趣 2H / 瞭解環境對鳥類的影響

透過課程教導學員認識六堆客家文化園區的生態環境，進一步了解對於區域的自然環境需要人類和大自然共同維護才能保持生態的平衡，學習尊重不同族群，擁有自然的資源才能帶來源源不絕的豐富資產，給下一代更美好的環境。



紅尾伯勞

枯枝枯葉創新變 2H / 資源再利用、創意結合、樹林與山林

透過課程教導學員認識六堆客家文化園區的植栽環境，進一步了解家人的生活美學，以就地取材，減少遠端物資運送的污染，了解過度使用與開發會造成環境的負擔，共同愛護有限的自然資源，運用創意打造自然與簡樸的生活。



光臘樹



資源回收.節能減碳

「氣候變遷·全球暖化」為當前全球生態面臨最嚴峻的考驗，更是人類文明史上從所未見的結合自然、生態、經濟、社會、健康的挑戰。在近年來，環保意識抬頭，各地區也積極拓展環境生態保育的觀念，人類是自然界的一分子，有責任與義務維護生態環境的平衡。地球是我們現今唯一賴以生存的家，在進行各項開發與建設之前，如果能做好環境評估，便能降低我們對生態環境的破壞，也唯有落實環境保護的工作，才能擁有永續的生存環境。

檳榔扇 2H / 資源再生.創意結合.農村生活智慧

透過課程了解客家人在生活上所栽種的植物，這些農作物在臺灣多元民族的經濟發展上所產生的影響，直到後來的演變，作物的生產方式成為生活中的創意，達成另一種自我推銷的民族文化，並讓資源有多樣性的生產方向，達到具環保與永續的環境概念。



創意動一動

2H / 資源再生.環保生活創意.美化生活環境.節能減碳

透過課程教導，了解環境因過度的使用已漸漸遭受到污染，溫室效應造成近年來氣候的變異導致各國氣溫驟降或高溫，如何透過日常生活中資源觀察，認識環境對生活重要性，並建立資源回收再生利用的觀念，及實踐紮根以利用身邊即將丟棄物品做為美化綠化的用具，使學員了解以達到資源再利用、落實環境維護。



小小科學家 2H / 能源再生.創意結合.生活智慧.節能減碳

能源短缺已經成為全世界各位關注的議題，二氧化碳問題也已對地球暖化造成嚴重影響，然而在能源使用日漸增加的同時，「非再生能源」終究會耗竭用盡，因此，為了環境的永續透過廢棄物再次轉換為新的燃料，達到製造新能源和減少廢棄物的雙重環保功用，再生能源的使用能減少能源的消耗並且避免對環境造成衝擊，更也能為環境帶來平衡及永續的發展。



大風草手工皂 2H / 文化意識.生活智慧.環境賀爾蒙

隨著社會的進步，生活水準的提高，國內不論是電力、燃油、天然氣等能源使用量大增，然而我們所製造的垃圾也就越來越多，水、空氣和土壤的汙染也越來越嚴重了，隨著民生物質提升，消費型態的轉變，使整個環境更加惡化；汙染同時也危及到人類的健康。

如何改變人類所造成的汙染，並以自身做起，用簡單方式和生活中隨手可得的小物品，如小蘇打粉、醋及肥皂等，不需要化學合成洗潔劑，也能輕鬆達到清潔與保養目的。並能跨出實際行動，透過資源再利用，相信全球的資源將更有效率的被利用，我們會擁有一個更美好的環境。



大風草生活應用



回收油手工皂



藍染體驗



植物敲拓染





交通資訊

公共交通運輸

火車：搭火車至屏東火車站，轉搭屏東客運8230號路線，到達六堆園區站下車。

自行開車

- 1 南下：
國道3號由長治交流道南下行車，沿國道3號底下平面道路往麟洛方向，沿指標左轉直達園區。
- 2 北上：
國道3號由麟洛交流道北上行車，續接屏37線(信義路)4公里直達園區。
- 3 國道1號五甲系統交流道轉接88快速道路後，於竹田或潮州端接臺1線往北直行，遇信義路(屏37線)右轉直行約3公里即可抵達園區。

