

六堆客家文化園區
演藝廳藝廳技術資料

2018年01月15日

六堆客家文化園區

演藝廳藝廳技術資料

| | 頁次 |
|-------------------|------|
| 1.0 舞台資料 ----- | 2-4 |
| 2.0 燈光資料 ----- | 5-7 |
| 3.0 舞台管理系統 ----- | 8-10 |
| 4.0 音響反射板資料 ----- | 11 |
| 5.0 其他設施 ----- | |

-16 附錄：

1. 演藝廳技術操作通則 附圖：

1-1 .演藝廳懸吊系統平面配置圖

1-2 .演藝廳懸吊系統剖面圖

2-1 .演藝廳燈光迴路號碼圖

2-2 .演藝廳燈光基本配置圖

3-1 .多媒體展映館舞台管理系統平面圖

3-2 .演藝廳二樓舞台管理設備配置圖

3-3 .演藝廳屋頂一層舞台管理設備配置圖

3-4 .演藝廳屋頂二層舞台管理設備配置圖

4-1 演藝廳音響反射板設備平面圖

4-2 演藝廳音響反射板設備剖面圖

1 舞台區

1.1 懸吊系統

系統型式：單行程重鐵平衡式吊桿與電動捲揚機吊桿系統。
 控制位置：單行程重鐵平衡式吊桿操作位置位於右側二樓舞台
 電動捲揚機吊桿操作位置位於右側鏡框牆

吊桿位置、行程及規格：(載重單位：公斤 距離單位：公分)

| 編號 | 吊桿名稱 | 到 PL 距離 | 吊桿長度 布幕幅寬 | 操作形式 | 最低 定位點 | 最高 定位點 | 行程 | 最大 載重 |
|----|------------------------------|---------|--------------|-------------|-----------|-----------|------|----------|
| 1 | 文字幕 Teaser | 20 | 1360 | 電動 | 100 | 1420 | 1320 | 250 |
| 2 | 袖幕 Sleeve | 50 | 1525 | 電動 | 100 | 1420 | 1320 | 250 |
| 3 | 對開大幕 Main Curtain | 80 | 1525 | 電動 升降/對開 | 100 | 1420 | 1320 | 250 |
| 4 | 燈光桿 1 #1 Elec | 133 | 1360 | 電動 | 100 | 1420 | 1320 | 500 |
| 5 | 音響反射板吊桿1 #1 Concert Shell | 173 | 1360 | 電動 | 30 | 1420 | 1390 | 900 |
| 6 | 翼幕1 #1 Wing | 213 | 1525 | 手動 | 100 | 1420 | 1320 | 500 |
| 7 | 沿幕 1 #1 Boder | 243 | 1360 | 手動 | 100 | 1420 | 1320 | 500 |
| 8 | 空桿 1 #1Scenery Batten | 283 | 1360 | 手動 | 100 | 1420 | 1320 | 500 |
| 9 | 空桿 2 #2Scenery Batten | 323 | 1360 | 手動 | 100 | 1420 | 1320 | 500 |
| 10 | 翼幕 2 #2 Wing | 363 | 1525 | 手動 | 100 | 1420 | 1320 | 500 |
| 11 | 空桿 3 #3Scenery Batten | 401 | 1360 | 手動 | 100 | 1420 | 1320 | 500 |
| 12 | 燈光桿 2 #2 Elec | 441 | 1360 | 電動 | 100 | 1420 | 1320 | 500 |
| 13 | 音響反射板吊桿2 #2 Concert Shell | 481 | 1360 | 電動 | 30 | 1420 | 1390 | 900 |
| 14 | 空桿 4 #4Scenery Batten | 521 | 1360 | 手動 | 100 | 1420 | 1320 | 500 |
| 15 | 沿幕 2 #2 Boder | 551 | 1360 | 手動 | 100 | 1420 | 1320 | 500 |
| 16 | 中隔幕 Middle Curtain | 581 | 1525 | 電動 升降/對開 | 100 | 1420 | 1320 | 250 |
| 17 | 燈光桿 3 #3 Elec | 621 | 1360 | 電動 | 100 | 1420 | 1320 | 500 |
| 18 | 空桿 5 #5Scenery Batten | 661 | 1360 | 手動 | 100 | 1420 | 1320 | 500 |
| 19 | 空桿 6 #6Scenery Batten | 691 | 1360 | 手動 | 100 | 1420 | 1320 | 500 |
| 20 | 沿幕 3 #3 Boder | 718 | 1360 | 手動 | 100 | 1420 | 1320 | 500 |
| 21 | 翼幕 3 #3 Wing | 748 | 1525 | 手動 | 100 | 1420 | 1320 | 500 |
| 22 | 音響反射板吊桿3 #3 Concert Shell | 788 | 1360 | 電動 | 30 | 1420 | 1390 | 900 |
| 23 | 燈光桿 4 #4 Elec | 828 | 1360 | 電動 | 100 | 1420 | 1320 | 500 |
| 24 | 空桿 7 #7Scenery Batten | 868 | 1360 | 手動 | 100 | 1420 | 1320 | 500 |
| 25 | 空桿 8 #8Scenery Batten | 899 | 1360 | 手動 | 100 | 1420 | 1320 | 500 |

| | | | | | | | | |
|----|-----------------------|-----|------|-------------|-----|------|------|-----|
| 26 | 空桿 9 #9Scenery Batten | 934 | 1360 | 手動 | 100 | 1420 | 1320 | 500 |
| 27 | 對開後幕 CYC | 969 | 1525 | 電動 升降/對開 | 100 | 1420 | 1320 | 250 |
| 28 | 無縫天幕 CYC | 999 | 1360 | 電動 | 100 | 1420 | 1320 | 250 |

備註：演藝廳內預設文字幕高度為 5M，沿幕高度為 5M，翼幕開口 10M，可依演出需求變更，於演出結束後恢復。
 演藝廳懸吊系統平面配置圖詳見附圖(1-1)
 演藝廳懸吊系統剖面配置圖詳見附圖(1-2)

1.3 舞台布幕規格：(單位：公分)

| 項目 | 規格 | | 數量 | 顏色 | 備註 |
|-------|---------|-----|-----|-----|-------|
| | 寬 | 高 | | | |
| 文字幕 | 1300 | 200 | 1 片 | 藍色 | 50%皺折 |
| 袖幕 | 235 | 710 | 1 片 | 藍色 | 50%皺折 |
| | 300 | 710 | 1 片 | 藍色 | 50%皺折 |
| 對開大幕 | 800+800 | 710 | 1 組 | 深藍色 | 50%皺折 |
| 沿幕 | 1300 | 200 | 3 片 | 黑色 | 無皺折 |
| 翼幕 | 235 | 710 | 3 片 | 黑色 | 無皺折 |
| | 300 | 710 | 3 片 | 黑色 | 無皺折 |
| 對開中隔幕 | 800+800 | 710 | 1 組 | 黑色 | 50%皺折 |
| 對開後幕 | 800+800 | 710 | 1 組 | 黑色 | 50%皺折 |
| 無縫天幕 | 1300 | 710 | 1 片 | 白色 | 固定式 |
| 無縫白紗 | 1300 | 710 | 1 片 | 白色 | 移動式 |

3. 燈光系統

3.1 控制室位置：觀眾席後方二樓

3.2 控制器

廠牌及型號：Lite-puter CX-12

訊號傳送方式：DMX512 基本功能：

1. 雙重訊號輸出(1)DMX512 (2)24 迴路類比輸出 0-10V。
2. 可直接控制 96 個迴路，經由 PATCH 功能可控制 CH 97-CH 512。
3. 可編輯 4 組 PATCH 功能，方便不同場所及表庫時使用。
4. 可預設 96 組景(SCENE)(每個 PAGE 功能鍵可存入 24 組 SCENE)。
5. 可預設 24 組跳機變化。
6. 每組跳機程式可預設多達 64 個景變換步驟。
7. 可將燈光資料存到附加”記憶卡”上 (非基本配備)。
8. 電源供應：AC 100-240V，50-60Hz/0.5A。
9. 數位訊號輸入/輸出：DMX512。
10. 數位訊號輸出迴路數：512 個迴路經由 PATCH 可控制 CH 97-CH 512。
11. 鵝頸燈連接座：XLR 3-pin, DC +12V 250mA。

3.3 調光器

廠牌及型號：LSH LD-2400 電

壓規格：3ψ4W 208V/120V

迴路負載：每一迴路 2.4KW/20A，總迴路數為 96 路。

DMX 訊號輸入插座盒位置：左右側舞台鏡框旁下方觀眾席正後方。

3.4 燈光迴路

| 位置 | 迴路編號 | 迴路數 | 備註 |
|----------|-------|-----|----|
| 場燈 | 1-5 | 5 | |
| 第一道反射板 | 6-9 | 4 | |
| 第二道反射板 | 10-13 | 4 | |
| 第三道反射板 | 14-16 | 3 | |
| 第一燈光貓道 | 33-40 | 8 | |
| 第二燈光貓道 | 25-32 | 8 | |
| 第三燈光貓道 | 17-24 | 8 | |
| 右舞台包廂側燈 | 41-43 | 3 | |
| 左舞台包廂側燈 | 44-46 | 3 | |
| #1 燈桿 | 47-55 | 9 | |
| #2 燈桿 | 56-64 | 9 | |
| #3 燈桿 | 65-73 | 9 | |
| 天幕燈桿 | 74-82 | 9 | |
| 左舞台地板迴路一 | 87-90 | 4 | |
| 左舞台地板迴路二 | 95-98 | 4 | |
| 右舞台地板迴路一 | 83-86 | 4 | |
| 右舞台地板迴路二 | 91-94 | 4 | |

說明：

1. 演藝廳燈光迴路號碼圖詳見附圖(2-1)
2. 演藝廳燈光基本配置圖詳見附圖(2-2)
3. 迴路插座型式：2P+G 3PIN 母插座。
4. 基本配備燈具，皆可提供色片夾配件，各式色片夾尺寸詳見燈具清單。

3.5 燈具清單

| 燈具名稱 | 廠牌/型號 | 重量 | 數量 | 燈泡規格 | 附件/備註 |
|--------------------|-----------------------------------|--------|----|---------------------------|---------------------------------|
| 750W 變焦橢圓形聚光燈 | LE AQ61-ZM 角度：20 度 | 8.6kg | 52 | EHG 750W/120V | 6" 色片夾 (目前屬備品) 外區 |
| 750W 橢圓形聚光燈 | LE AQ61-06 角度：20 度 | 8.1kg | 12 | EHG 750W/120V | 6" 色片夾 (目前屬備品) |
| 750W 變焦橢圓形聚光燈 | H A N N D U YI-D019 角度：19 度 | | 32 | 750W/120V | 6" 色片夾、效果片夾 (Gobo Holder) 外區 |
| 750W 變焦橢圓形聚光燈 | H A N N D U YI-D026 角度：26 度 | | 26 | 750W/120V | 6" 色片夾、效果片夾 (Gobo Holder) 外區 |
| 750W 橢圓形反射鏡聚光燈 | ETC/角度：26 度 | | 12 | 750W/120V | 色片夾、效果片夾 (Gobo Holder) |
| 750W 橢圓形反射鏡聚光燈 | ETC/角度：36 度 | | 12 | 750W/120V | 色片夾、效果片夾 (Gobo Holder) |
| 1000W 8" 佛氏滑動焦點聚光燈 | ALTMAN 75Q | 10.1kg | 12 | BVT 1000W/120V | 8" 色片夾 |
| 1000W 石英聚光燈 | KUPO PAR-64LB | 2.5kg | 30 | Narrow、Wide 1000W/120V | 8" 色片夾 |
| 1000W 石英聚光燈 | Par64 | 2.5kg | 12 | Narrow | 8" 色片夾 |
| 1000W 石英聚光燈 | Par64 | 2.5kg | 12 | Medium | 8" 色片夾 |
| 1000W 三燈式天幕燈組 | LE 6571-3 | 15.4kg | 5 | FCM 1000W/120V | 色片夾 |
| 追蹤燈 | SHADOW SQ-1200 II | 39kg | 1 | HMQ-1200W | 外區 |
| 觀眾席500W照明燈組 | R I S E DL-560 | | 37 | PAR56 500W/120V | |

| | | | | | |
|--------------------|--------------|--|----|-------------|--|
| 壁式防爆型藍色工作燈 | RISE CW-0030 | | 13 | 普泡 60W/220V | |
| 100W 貓道防爆工作燈 | GL-6050 | | 59 | | |
| 活動側燈架 BOOMSTAND | | | 4 | | |
| 音響反射板專用泛光燈 | LSH L-1000 | | 15 | FCM 1000W | |

3.6 其他燈光設備

| 設備名稱 | 規格 | 數量 | 備註 |
|----------------|----------------------------------|------|----|
| EX. Cable 3.5M | 3.5mm ² ; 2P+G ; 3PIN | 16 條 | |
| Y-CORD | 3PIN+G/1 米 | 20 條 | |
| intercom 訊號線 | CANON 3PIN 公母頭， 長度 20 米 | 9 條 | |

燈光工作注意事項：

1. 使用燈桿及外加燈桿時，請注意燈桿與布幕間距離，避免燒損本館布幕。
2. 使用追蹤燈後請讓馬達風扇運轉**十分鐘以上**方可關閉電源及移動燈具。
3. 需外加燈光器材時，請於技術協調會中事先提出。

| 項次 | 器材名稱 | 單位 | 數量 |
|----|------------|----|----|
| 1 | 32 軌混音機 | 台 | 1 |
| 2 | 數位迴音效果機 | 台 | 1 |
| 3 | 數位多工處理器 | 台 | 3 |
| 4 | 等化器 | 台 | 4 |
| 5 | 高音喇叭用擴大機 | 台 | 1 |
| 6 | 中音喇叭用擴大機 | 台 | 1 |
| 7 | 低音喇叭用擴大機 | 台 | 1 |
| 8 | 超低音喇叭用擴大機 | 台 | 1 |
| 9 | 前區貴賓席擴大機 | 台 | 1 |
| 10 | 監聽喇叭擴大機 | 台 | 1 |
| 11 | 音控室主動監聽喇叭 | 對 | 1 |
| 12 | 前區主喇叭 | 支 | 2 |
| 13 | 超低音喇叭 | 支 | 2 |
| 14 | 前區貴賓席喇叭 | 支 | 2 |
| 15 | 後區主動式喇叭 | 支 | 2 |
| 16 | 舞臺監聽喇叭 | 支 | 2 |
| 17 | CD/M D 放音座 | 台 | 1 |
| 18 | CD/卡座錄放音座 | 台 | 1 |
| 19 | 手握有線麥克風 | 支 | 4 |
| 20 | 手握無線麥克風 | 支 | 4 |
| 21 | 領夾式無線麥克風 | 支 | 4 |

4. 舞台管理系統

4.1 對講系統

4.1.1 主機廠牌及型號：TECHNICAL MS-200

4.1.2 對講設備：

| 設備名稱 | 廠牌 | 數量 | 位置 | 備註 |
|------------|-------------------|----|------------------------------------------------|-----|
| 雙頻道壁式對講子機 | TECHNICAL LS-3MT | 3 | 排練室；男化妝室；女化妝室 | 壁掛式 |
| 雙頻道攜帶式對講子機 | TECHNICAL BP-1 | 6 | | |
| 頭戴式對講耳機麥克風 | TECHNICAL SMH-310 | 7 | | |
| 雙頻道對講機插座面板 | LSH MC-10 | 13 | 左、右側舞台鏡框；#1、#2、#4 號貓道；平衡器操作平台；控制室；左、右觀眾席側音響燈光室 | |

說明：

1. 演藝廳一樓舞台管理設備配置圖詳見附圖(3-1)
2. 演藝廳二樓舞台管理設備配置圖詳見附圖(3-2)
3. 演藝廳屋頂一層舞台管理設備配置圖詳見附圖(3-3)
4. 演藝廳屋頂二層舞台管理設備配置圖詳見附圖(3-4)

4. 音響反射板設備

| 名稱 | 廠牌 | 數量 | 顏色 | 尺寸 | 操作方式 | 備註 |
|------------|------------|----|-------------|--------------|-------|----|
| 上部音響反射板 | | | | | | |
| 第一片音響反射板 | StageRight | 1 | Rattan Cane | 3.03m×13.27m | 電動 | |
| 第二片音響反射板 | StageRight | 1 | Rattan Cane | 3.03m×11.94m | 電動 | |
| 第三片音響反射板 | StageRight | 1 | Rattan Cane | 3.03m×10.62m | 電動 | |
| 直立式舞台音響反射板 | | | | | | |
| 直立式音響反射板 | StageRight | 2 | Rattan Cane | 3m×7.37m | 油壓搬運車 | |
| 直立式音響反射板 | StageRight | 2 | Rattan Cane | 3m×6.91m | 油壓搬運車 | |
| 直立式音響反射板 | StageRight | 2 | Rattan Cane | 3m×6.45m | 油壓搬運車 | |
| 直立式音響反射板 | StageRight | 3 | Rattan Cane | 3.3m×5.99m | 油壓搬運車 | |
| 油壓搬運車 | StageRight | 1 | Rattan Cane | | | |

5. 劇場設備：電動人員油壓升高機(UP RIGHT)2台。

6. 三角鋼琴：1架，型號：KAWAI 『SK-6』。

7. 舞蹈地板：20支。

8. 譜架：50組。

9. 無縫白紗：寬1300cm 高750cm 含底桿1組。

說明：

1. 演藝廳音響反射板設備平面圖詳見附圖(4-1)

2. 演藝廳音響反射板設備剖面圖燈光附圖(4-2)

附錄 1：演藝廳技術操作通則

【演藝廳技術操作通則】

一、懸吊系統

1. 舞台懸吊系統僅供器材使用(意指燈具、舞台設備及音響器材)。
2. 本館舞台系統懸吊系統為重鐵平衡式及電動升降式，使用時不可超過技術手冊中載明之安全載重重量。
3. 非經本館管理組人員許可，嚴禁自行操作舞台懸吊系統。
4. 懸吊系統若有特殊更動，需事先於技術協調會中提出，經說明用途及架設規劃並徵得管理組同意，裝台現場不接受任何特殊更動之要求。
5. 懸吊系統使用後均須恢復原有基本配重，拆卸之比重錘需歸放於配重工作平台。

二、舞台布幕

1. 本館舞台布幕均經消防署認證之合格防焰標章，可水洗處理。
2. 所有布幕正面嚴禁黏貼膠帶。
3. 本館舞台布幕除沿幕及翼幕外，禁止拆卸或更動。
4. 使用側燈時，應特別注意隔熱，布幕若有損壞，使用者應負修復賠償之責。

三、燈光系統

1. 外加系統及燈具需徵得管理組同意，並在安全承載範圍內操作使用。

2. 外加燈具或器材吊掛於懸吊系統上，需附加安全鍊並確保安全無恙。
3. 各式線材須以線槽蓋或膠帶固定，以避免人員經過發生危險。
4. 相關器材架設須遵循本館管理組之建議，並保持前後台區域出入口及走道的通幹。
5. 如有外加器材於觀眾席區域，需徵得本館管理組同意。
6. 煙機設備需使用國際機疋認可，對人體與器材無害之煙油。

以上各項規定請使用者配合，若有特殊狀況與需求，必須於技術協調會議中提出。

附件 1-1：舞台區基本資料

六堆客家文化園區－演藝廳舞台區基本尺寸資料

舞台位置：位於一樓

場地型式：鏡框式劇場

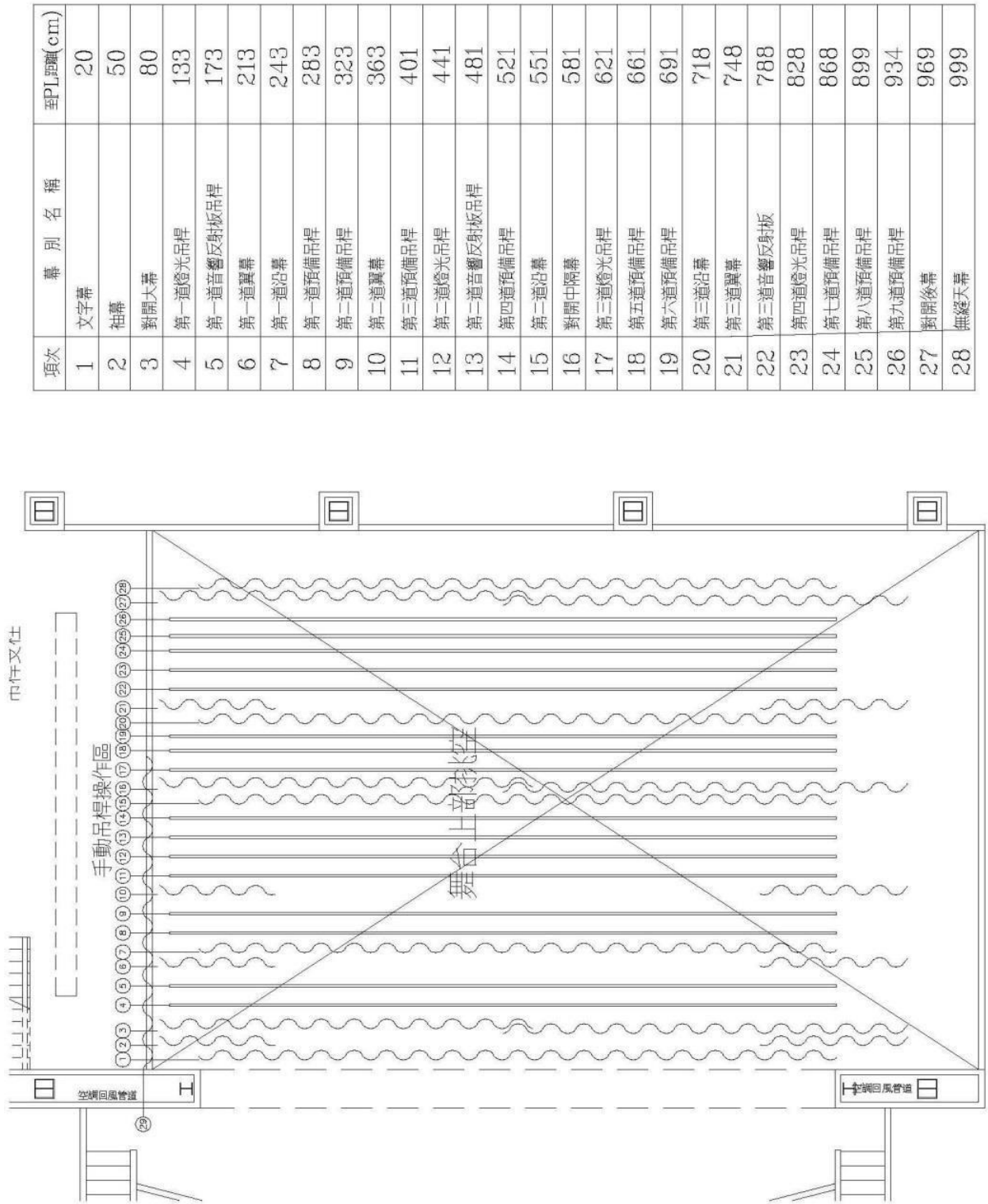
| 編號 | 地點 | 尺寸單位：公分 |
|----------------------------------------------|-------------------------------------------------------|----------------|
| 鏡框資料 Proscenium ：鏡框結構方式 Structure：鏡框式 | | |
| PL | 鏡框線 Proscenium Line | 1296 |
| G | 鏡框厚度 Proscenium Depth | 80 |
| A | 鏡框開口 Max Opening | 967 |
| 舞台表演區資料 Action Area ： | | |
| C | 舞台中心前緣至鏡框線距離 PL To Center Apron | 510 |
| D | 舞台左側前緣至鏡框線距離 PL To Center L.Apron | 300 |
| E | 舞台右側前緣至鏡框線距離 PL To Center R.Apron | 300 |
| | 舞台鏡框線至大幕桿距離 PL To Main Curtain | 90 |
| F | 舞台鏡框線至後牆距離 PL To Back Wall | 1581 |
| C1 | 舞台鏡框線至天幕桿距離 PL To Cyclorama | 1000 |
| | 舞台鏡框線至最後一支吊桿的距離 PL To Last Batten | 1000 |
| | 大幕桿至天幕桿距離 Main Curtain To Cyclorama | 910 |
| H | 舞台高度 Stage Height | 82 |
| R | 舞台面至吊具鋼棚底緣距離 Stage Level To Grid | 1600 |
| 側舞台區資料 Off Stage ： | | |
| E1 | 舞台中心線至舞台右牆距離 Center Line To R Wall | 1580 |
| D1 | 舞台中心線至舞台左牆距離 Center Line To L Wall | 1390 |
| N | 右側舞台空間尺寸（寬 x 深 x 高） R Stage (W x D x H) | 668x1722x242 |
| M | 左側舞台空間尺寸（寬 x 深 x 高） L Stage (W x D x H) | 575x1116x242 |
| K | 後舞台空間尺寸（寬 x 深 x 高） Back Stage (W x D x H) | 383x2314x242 |
| J | 穿場過道寬度 The Wide Of Cross Over | 383 |
| 舞台前緣 Apron ： | | |
| S | 舞台前緣中心至第一排中心觀眾席距離 Center Apron To First Auditorium | 288 (至座椅前緣) |
| | 舞台前緣左側至第一排左側觀眾席距離 L Apron To First Auditorium | 253 |
| | 舞台前緣右側至第一排右側觀眾席距離 | |

| | | |
|---|-------------------------------------------------------|------|
| | R Apron To First Auditorium | |
| T | 舞台前緣中心至最後一排中心觀眾席距離 Center Apron To Last Auditorium | 2040 |

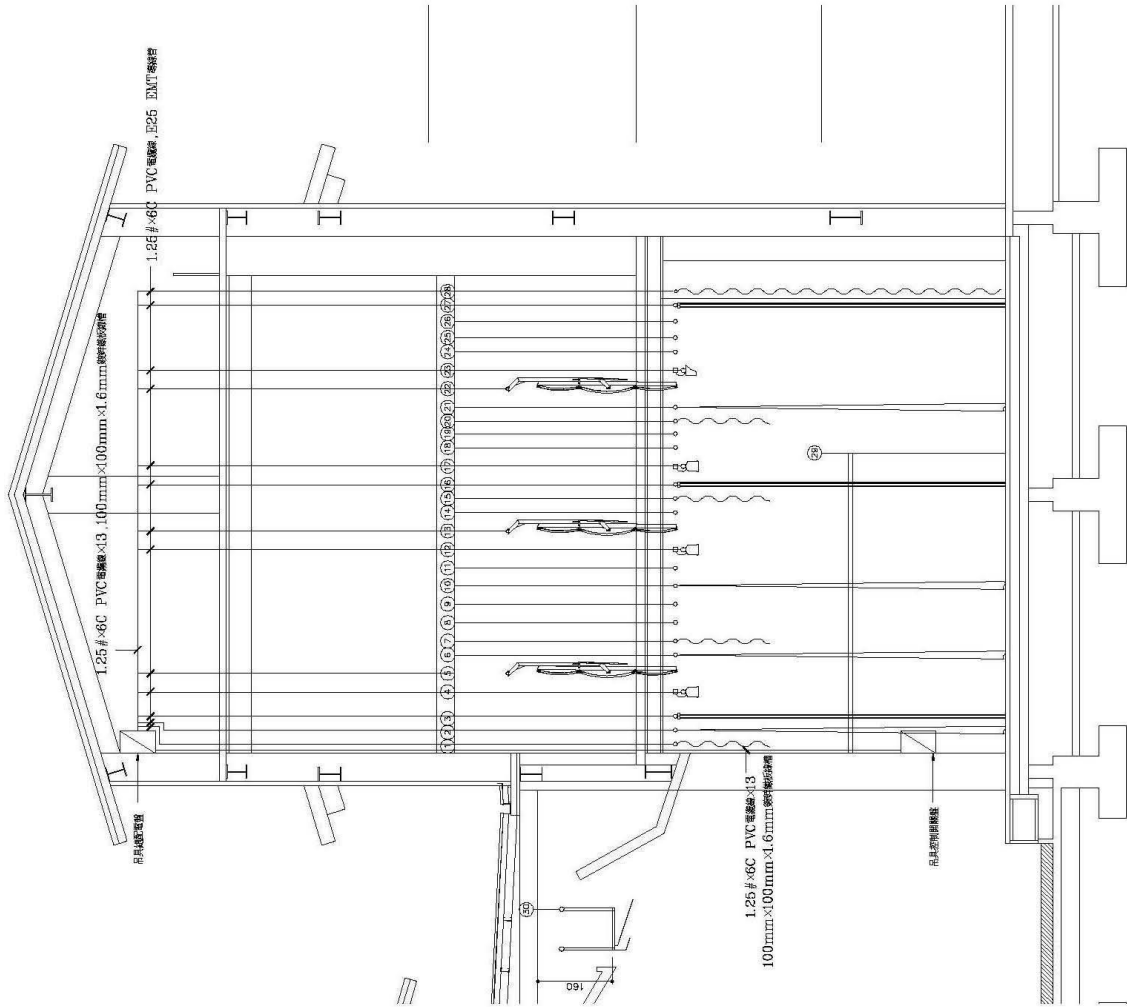
佈景出入口（單位：公分Cm）

| 地 點 | 尺寸單位：公分 |
|---------------------------------------------------------------|--------------|
| 卸貨口尺寸（寬x 深 x 高） Loading Gate(W x D x H) | 703x1920x310 |
| 卸貨口至戶外地面高度 Loading Lever To Ground | 82 |
| 佈景進入舞台區出入口門尺寸（寬 x 深 x 高） Stage Inside Loading Gate(W x D x H) | 555x310 |

附圖 1-2. 演藝廳懸吊系統平面配置圖

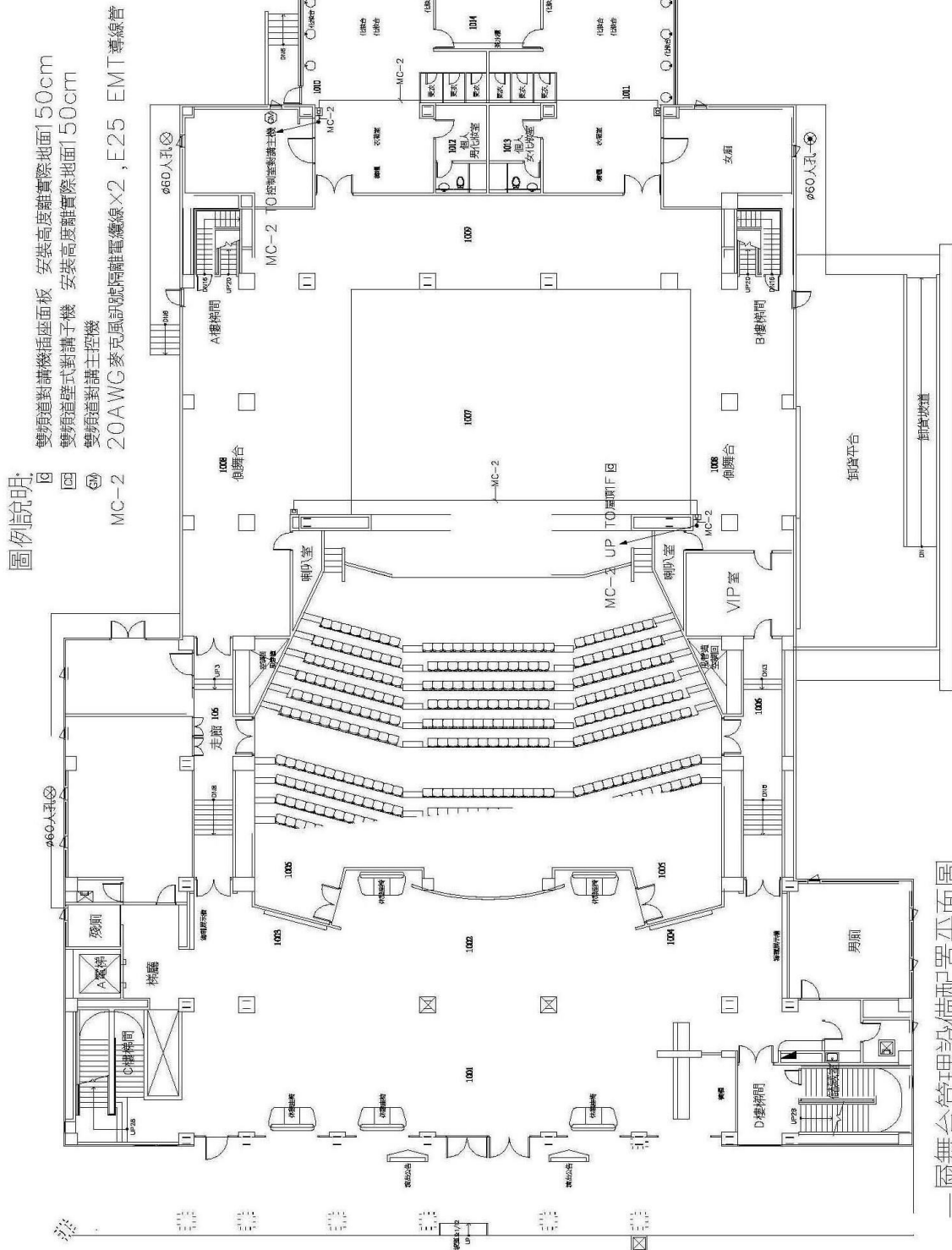


附圖 1-3. 演藝廳懸吊系統剖面圖。

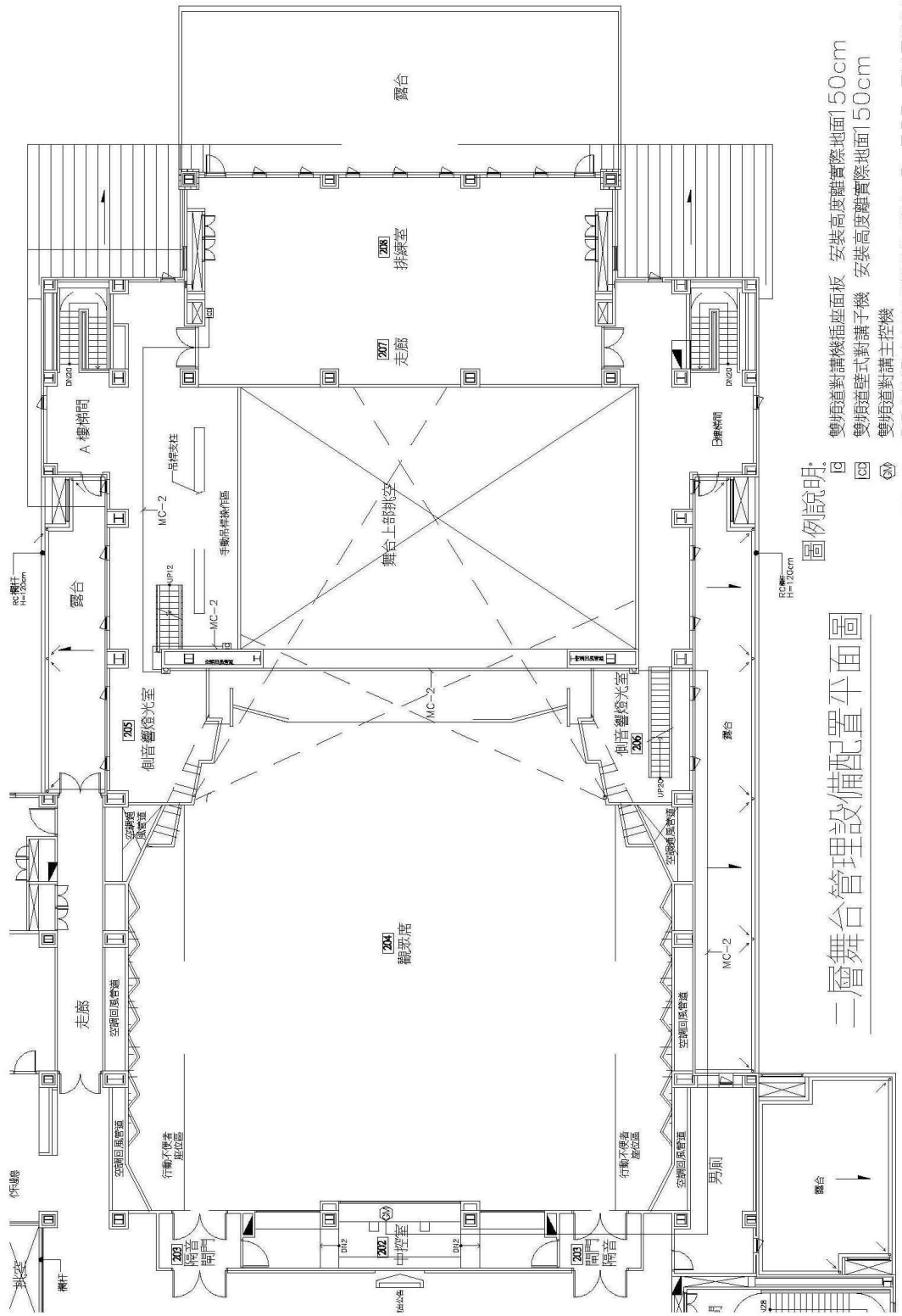


| 項次 | 幕別名稱 | 至PL距離(cm) |
|----|------------|-----------|
| 1 | 文字幕 | 20 |
| 2 | 袖幕 | 50 |
| 3 | 對開大幕 | 80 |
| 4 | 第一道燈光吊桿 | 133 |
| 5 | 第一道音響反射板吊桿 | 173 |
| 6 | 第一道翼幕 | 213 |
| 7 | 第一道沿幕 | 243 |
| 8 | 第一道預備吊桿 | 283 |
| 9 | 第二道預備吊桿 | 323 |
| 10 | 第二道翼幕 | 363 |
| 11 | 第三道預備吊桿 | 401 |
| 12 | 第二道燈光吊桿 | 441 |
| 13 | 第二道音響反射板吊桿 | 481 |
| 14 | 第四道預備吊桿 | 521 |
| 15 | 第二道沿幕 | 551 |
| 16 | 對開中隔幕 | 581 |
| 17 | 第三道燈光吊桿 | 621 |
| 18 | 第五道預備吊桿 | 661 |
| 19 | 第六道預備吊桿 | 691 |
| 20 | 第三道沿幕 | 718 |
| 21 | 第三道翼幕 | 748 |
| 22 | 第三道音響反射板 | 788 |
| 23 | 第四道燈光吊桿 | 828 |
| 24 | 第七道預備吊桿 | 868 |
| 25 | 第八道預備吊桿 | 899 |
| 26 | 第九道預備吊桿 | 934 |
| 27 | 對開後幕 | 969 |
| 28 | 無縫天幕 | 999 |

附圖 2-2. 演藝廳舞台管理系統平面圖。



附圖 2-3. 演藝廳二樓舞台管理設備配置圖。

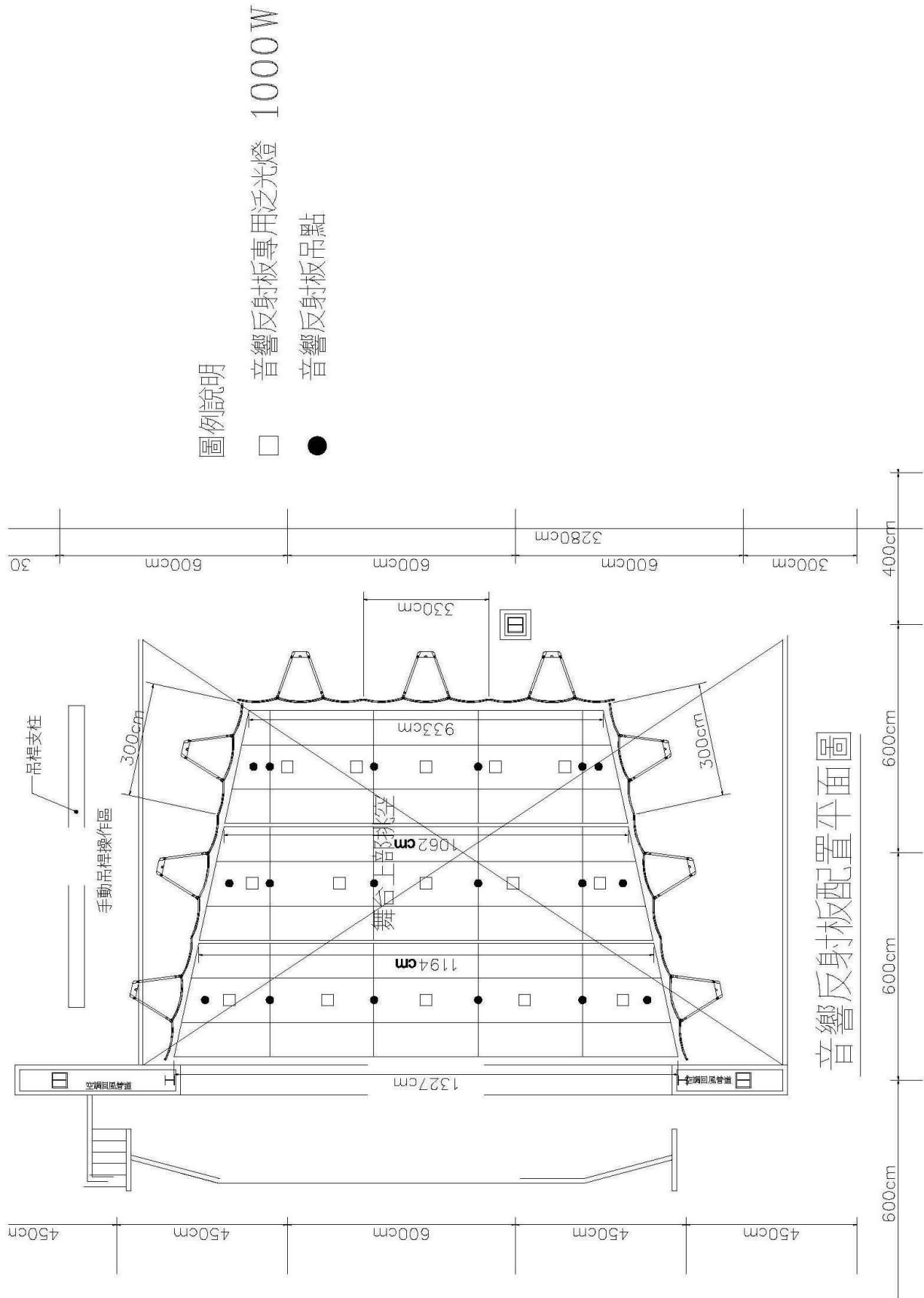


圖例說明:

- ◻ 雙頻道對講機插座面板 安裝高度離實際地面150cm
- ◻ 雙頻道式對講子機 安裝高度離實際地面150cm
- 雙頻道對講主控機
- ⊙ MC-2 20AWG 麥克風訊號隔離電纜線×2, E25 EMT 導線管

二層舞台管理設備配置平面圖

附圖 4-1. 演藝廳音響反射板設備平面圖



附圖 4-2. 演藝廳音響反射板設備剖面圖

